



**КИЛЕМАР МУНИЦИПАЛЬНЫЙ
РАЙОНЫН
АДМИНИСТРАЦИЙ**

**АДМИНИСТРАЦИЯ
КИЛЕМАРСКОГО
МУНИЦИПАЛЬНОГО РАЙОНА**

ПУНЧАЛ

ПОСТАНОВЛЕНИЕ

от 15 января 2019 г. № 13

**Об определении границ прилегающих территорий
к зданиям и объектам, на которых не допускается розничная
продажа алкогольной продукции и розничная продажа
алкогольной продукции при оказании услуг общественного
питания на территории муниципального образования
«Килемарский муниципальный район»**

В соответствии с пунктом 8 статьи 16 Федерального закона от 22.11.1995 г. № 171-ФЗ «О государственном регулировании производства и оборота этилового спирта, алкогольной и спиртосодержащей продукции и об ограничении потребления (распития) алкогольной продукции» (далее — Федеральный закон), Постановлением Правительства Российской Федерации от 27.12.2012 г. № 1425 «Об определении органами государственной власти субъектов Российской Федерации мест массового скопления граждан и мест нахождения источников повышенной опасности, в которых не допускается розничная продажа алкогольной продукции, а также определении органами местного самоуправления границ прилегающих территорий, на которых не допускается розничная продажа алкогольной продукции», с учетом результатов общественных обсуждений (протокол от 14.01.2019 г.) администрация Килемарского муниципального района **п о с т а н о в л я е т:**

1. Утвердить перечень организаций и объектов, расположенных на территории муниципального образования «Килемарский муниципальный район», на прилегающих территориях к которым не допускается розничная продажа алкогольной продукции и розничная продажа алкогольной продукции при оказании услуг общественного питания (далее – Перечень) (Приложение №1).

2. Утвердить схемы границ прилегающих территорий для каждой организации и (или) объекта, указанных в Перечне, на которых не допускается розничная продажа алкогольной продукции и розничная

продажа алкогольной продукции при оказании услуг общественного питания (Приложение №2).

3. Установить, что минимальное расстояние от организаций и (или) объектов, указанных в пункте 2 статьи 16 Федерального закона, до границ, прилегающих к ним территорий, на которых не допускается розничная продажа алкогольной продукции и розничная продажа алкогольной продукции при оказании услуг общественного питания, составляет 30 метров.

4. Установить, что к прилегающей территории относится территория, прилегающая к организациям и (или) объектам, указанным в Перечне, включая обособленную территорию (при наличии таковой), то есть территорию, границы которой обозначены ограждением (объектами искусственного происхождения), прилегающую к зданию, строению, сооружению, помещению, в котором расположены указанные организации и (или) объекты, указанные в Перечне, а также территория, определяемая с учетом конкретных особенностей местности и застройки, примыкающая к границам обособленной территории либо непосредственно к зданию, строению, сооружению, помещению, в котором расположены указанные организации и (или) объекты, указанные в Перечне (дополнительная территория).

Дополнительная территория определяется:

- при наличии обособленной территории - от входа для посетителей на обособленную территорию до входа для посетителей в предприятия торговли и общественного питания, осуществляющие розничную продажу алкогольной продукции;

- при отсутствии обособленной территории - от входа для посетителей в здание, строение, сооружение, помещение, в котором расположены организации и (или) объекты, указанные в Перечне, до входа для посетителей в предприятия торговли и общественного питания, осуществляющие розничную продажу алкогольной продукции.

5. Способ расчета расстояния от организаций и(или) объектов, указанных в Перечне, до границ прилегающих территорий определяется по радиусу (кратчайшее расстояние по прямой) от центрального входа для посетителей на обособленную территорию (при наличии таковой) или от центрального входа для посетителей в здание, строение, сооружение, помещение, в котором расположены организации и (или) объекты, указанные в Перечне (при отсутствии обособленной территории).

6. Отделу экономики администрации Килемарского муниципального района:

- направить настоящее постановление в Министерство промышленности, экономического развития и торговли Республики Марий Эл в срок не позднее 1 месяца со дня его принятия.

- проинформировать хозяйствующие субъекты, осуществляющие розничную продажу алкогольной продукции и розничную продажу алкогольной продукции при оказании услуг общественного питания в соответствии с установленным порядком информирования.

7. Разместить настоящее постановление на сайте администрации в информационно-телекоммуникационной сети Интернет.

9. Контроль за исполнением настоящего постановления возложить на руководителя отдела экономики администрации Килемарского муниципального района Лошакову И.К.

Глава администрации
Килемарского
муниципального района



A handwritten signature in blue ink, which appears to be "Л. Толмачева".

Л. Толмачева

Приложение №1
к постановлению администрации
Килемарского муниципального района
от 15 января 2019г №13

**Перечень
организаций и объектов, расположенных на территории
муниципального образования «Килемарский муниципальный
район»», на прилегающих территориях к которым не допускается
розничная продажа алкогольной продукции**

№ п/п	Наименование организаций и объектов	Адрес расположения
Городское поселение Килемары		
1	Муниципальное бюджетное образовательное учреждение «Килемарская средняя общеобразовательная школа»	Республика Марий Эл, пгт. Килемары, ул. Мира, д.31
2	Муниципальное бюджетное дошкольное образовательное учреждение «Килемарский детский сад «Кеч»	Республика Марий Эл, пгт. Килемары, ул. Мира, д.29
3	Муниципальное бюджетное дошкольное образовательное учреждение Килемарский детский сад «Теремок»	Республика Марий Эл, пгт. Килемары, ул. Мира, д. 21
4.	Государственное бюджетное учреждение Республики Марий Эл «Килемарская районная больница»	Республика Марий Эл, пгт. Килемары, ул. Феокистова, д.4
5.	Стадион пгт. Килемары	Республика Марий Эл, ул. Садовая
Ардинское сельское поселение		
6.	Муниципальное бюджетное общеобразовательное учреждение «Ардинская средняя общеобразовательная школа»	Республика Марий Эл, Килемарский район, с. Арда, ул. Школьная, д.6
7.	Муниципальное бюджетное дошкольное образовательное учреждение «Ершовский детский сад»	Республика Марий Эл, Килемарский район, дер. Ершово, ул. Школьная, д. 12
8.	Муниципальное бюджетное дошкольное образовательное учреждение «Алешкинский детский сад»	Республика Марий Эл, Килемарский район, дер. Алешкино, ул. Лесная, д. 21
9.	Алешкинский фельдшерско-акушерский пункт	Республика Марий Эл, Килемарский район, дер. Алешкино, ул. Центральная, д. 4
10.	Ершовский фельдшерско-акушерский пункт	Республика Марий Эл, Килемарский район, дер. Ершово, ул. Рабочая , д.2
11.	Ардинская врачебная амбулатория	Республика Марий Эл, Килемарский район, с. Арда, ул. Школьная, д.4А
12.	Государственное бюджетное профессиональное образовательное учреждение Республики Марий Эл «Ардинский профессиональный техникум»	Республика Марий Эл, Килемарский район, п. Механизаторов, ул. Ветеранов, д.4
Большекибеевское сельское поселение		
13.	Муниципальное бюджетное общеобразовательное учреждение «Кибеевская основная общеобразовательная школа»	Республика Марий Эл, Килемарский район, д. Б. Кибеево, ул. Большекибеевская, д.69

14.	Кибеевский фельдшерско-акушерский пункт	Республика Марий Эл, Килемарский район, д. Б. Кибеево, ул. Большекибеевская, д.63
Визимьярское сельское поселение		
15.	Муниципальное общеобразовательное учреждение «Визимьярская средняя общеобразовательная школа»	Республика Марий Эл, Килемарский район, п. Визимьяры, ул. Новая, д.1А
16.	Муниципальное бюджетное дошкольное образовательное учреждение «Визимьярский детский сад №1»	Республика Марий Эл, Килемарский район, п. Визимьяры, ул. Свердлова, д.12
17.	Визимьярская врачебная амбулатория	Республика Марий Эл, Килемарский район, п. Визимьяры, ул. Советская, д.35
Красномостовское сельское поселение		
18.	Муниципальное бюджетное образовательное учреждение «Красномостовская основная общеобразовательная школа»	Республика Марий Эл, Килемарский район, п. Красный Мост, ул. Школьная, д.9
19.	Муниципальное бюджетное дошкольное образовательное учреждение «Озернинский детский сад»	Республика Марий Эл, Килемарский район, п. Озерный, ул.Зеленая, д. 1
20.	Красномостовский фельдшерско-акушерский пункт	Республика Марий Эл, Килемарский район, п. Красный Мост, ул. Школьная, д.11
Кумьинское сельское поселение		
21.	Муниципальное бюджетное образовательное учреждение «Кумьинская основная общеобразовательная школа»	Республика Марий Эл, Килемарский район, д. Сельхозпочинок, ул. Школьная, д.10
22.	Муниципальное бюджетное образовательное учреждение «Майская основная общеобразовательная школа»	Республика Марий Эл, Килемарский район, п. Майский, ул. Железнодорожная, д.12
23.	Кумьинский фельдшерско-акушерский пункт	Республика Марий Эл, Килемарский район, с. Кумья, ул. Советская, д.43
24.	Майский фельдшерско-акушерский пункт	Республика Марий Эл, Килемарский район, п. Майский, ул. Железнодорожная, д.12
Нежнурское сельское поселение		
25.	Муниципальное бюджетное общеобразовательное учреждение «Нежнурская основная общеобразовательная школа»	Республика Марий Эл, Килемарский район, с. Нежнур, ул. Коммунистическая, д.18
26.	Нежнурский фельдшерско-акушерский пункт	Республика Марий Эл, Килемарский район, с. Нежнур, ул. Коммунистическая, д.18
Широкундышское сельское поселение		
27.	Муниципальное бюджетное дошкольное образовательное учреждение «Широкундышский детский сад»	Республика Марий Эл, Килемарский район, дерШирокундыш, пер. Школьный, д.2
28.	Широкундышский фельдшерско-акушерский пункт	Республика Марий Эл, Килемарский район, дер Широкундыш, ул. Механизаторов, д.11
29.	Актаюжский фельдшерско-акушерский пункт	Республика Марий Эл, Килемарский район, с. Актаюж, ул. Лесная, д.4
Юксарское сельское поселение		
30.	Муниципальное общеобразовательное учреждение «Юксарская средняя общеобразовательная школа»	Республика Марий Эл, Килемарский район, с. Юксары, ул. Школьная, д.5
31.	Юксарский фельдшерско-акушерский пункт	Республика Марий Эл, Килемарский район, с. Юксары, ул. Школьная, д.2/1

Схема границы прилегающей территории к муниципальному бюджетному образовательному учреждению «Килемарская средняя общеобразовательная школа», расположенному по адресу: Республика Марий Эл, Килемарский район, п. Килемары, ул. Мира, д.31, на которой не допускается розничная продажа алкогольной продукции



На прилегающей территории к **Муниципальному бюджетному общеобразовательному учреждению «Килемарская средняя общеобразовательная школа»**, расположенному по адресу: Республика Марий Эл, Килемарский район, п. Килемары, ул. Мира, д.31, на которой не допускается розничная продажа алкогольной продукции, стационарные здания и строения не находятся.

Примечание: Кругом обозначена граница прилегающей территории.

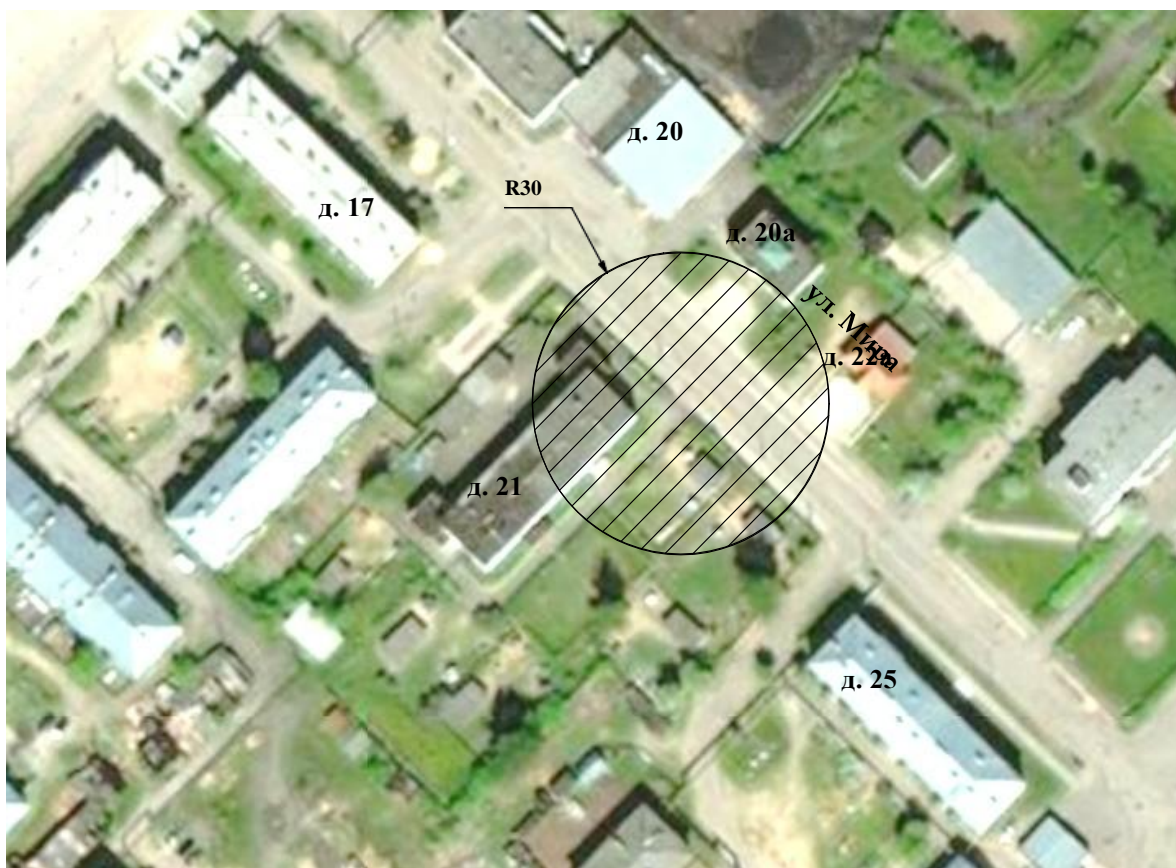
Схема границы прилегающей территории к **Муниципальному бюджетному дошкольному образовательному учреждению «Килемарский детский сад «Кече»**, расположенному по адресу: Республика Марий Эл, Килемарский район, п. Килемары, ул. Мира, д.29, на которой не допускается розничная продажа алкогольной продукции



На прилегающей территории к **Муниципальному бюджетному дошкольному образовательному учреждению «Килемарский детский сад «Кече»**, расположенному по адресу: Республика Марий Эл, Килемарский район, п. Килемары, ул. Мира, д.29, на которой не допускается розничная продажа алкогольной продукции, стационарные здания и строения не находятся.

Примечание: Кругом обозначена граница прилегающей территории.

Схема границы прилегающей территории к **Муниципальному бюджетному дошкольному образовательному учреждению «Килемарский детский сад «Теремок»**, расположенному по адресу: Республика Марий Эл, Килемарский район, п. Килемары, ул. Мира, д.21, на которой не допускается розничная продажа алкогольной продукции



На прилегающей территории к **Муниципальному бюджетному дошкольному образовательному учреждению «Килемарский детский сад «Теремок»**, расположенному по адресу: Республика Марий Эл, Килемарский район, п. Килемары, ул. Мира, д.21, на которой не допускается розничная продажа алкогольной продукции, стационарные здания и строения не находятся.

Примечание: Кругом обозначена граница прилегающей территории.

Схема границы прилегающей территории к **Государственному бюджетному учреждению Республики Марий Эл «Килемарская районная больница»**, расположенному по адресу: Республика Марий Эл, Килемарский район, п. Килемары, ул. Феоктистова, д.4, на которой не допускается розничная продажа алкогольной продукции



На прилегающей территории к **Государственному бюджетному учреждению Республики Марий Эл «Килемарская районная больница»**, расположенному по адресу: Республика Марий Эл, Килемарский район, п. Килемары, ул. Феоктистова, д.4, на которой не допускается розничная продажа алкогольной продукции, стационарные здания и строения не находятся.

Примечание: Кругом обозначена граница прилегающей территории.

Схема границы прилегающей территории к
Стадиону пгт. Килемары, расположенному по адресу: Республика Марий Эл,
Килемарский район, п. Килемары, ул. Садовая, на которой не допускается розничная
продажа алкогольной продукции



На прилегающей территории к **Стадиону пгт. Килемары**, расположенному по адресу: Республика Марий Эл, Килемарский район, п. Килемары, ул. Садовая, на которой не допускается розничная продажа алкогольной продукции, стационарные здания и строения не находятся.

Примечание: Кругом обозначена граница прилегающей территории.

Схема границы прилегающей территории к **МБОУ «Ардинская средняя общеобразовательная школа»**, расположенному по адресу: Республика Марий Эл, Килемарский район, с. Арда, ул. Школьная, д.6, на которой не допускается розничная продажа алкогольной продукции



На прилегающей территории к **МБОУ «Ардинская средняя общеобразовательная школа»**, расположенному по адресу: Республика Марий Эл, Килемарский район, с. Арда, ул. Школьная, д.6, на которой не допускается розничная продажа алкогольной продукции, стационарные здания и строения не находятся.

Примечание: Кругом обозначена граница прилегающей территории.

Схема границы прилегающей территории
к МБДОУ «Ершовский детский сад», расположенному по адресу: Республика
Марий Эл, Килемарский район, д. Ершово, ул. Школьная, д. 12, на которой не
допускается розничная продажа алкогольной продукции



На прилегающей территории к МБДОУ «Ершовский детский сад», расположенному по адресу: Республика Марий Эл, Килемарский район, д. Ершово, ул. Школьная, д. 12, на которой не допускается розничная продажа алкогольной продукции, стационарные здания и строения не находятся.

Примечание: Кругом обозначена граница прилегающей территории.

Схема границы прилегающей территории к МБДОУ
«Алешкинский детский сад», расположенному по адресу: Республика Марий Эл,
Килемарский район, д. Алешкино, ул. Лесная, д. 21, на которой
не допускается розничная продажа алкогольной продукции



На прилегающей территории к МБДОУ «Алешкинский детский сад», расположенному по адресу: Республика Марий Эл, Килемарский район, д. Алешкино, ул. Лесная, д. 21, на которой не допускается розничная продажа алкогольной продукции, стационарные здания и строения не находятся.

Примечание: Кругом обозначена граница прилегающей территории.

Схема границы прилегающей территории к **Алешкинскому ФАП**, расположенному по адресу: Республика Марий Эл, Килемарский район, д. Алешкино, ул. Центральная, д.4, на которой не допускается розничная продажа алкогольной продукции



На прилегающей территории к **Алешкинскому ФАП**, расположенному по адресу: Республика Марий Эл, Килемарский район, д. Алешкино, ул.Центральная, д.4, на которой не допускается розничная продажа алкогольной продукции, стационарные здания и строения не находятся.

Примечание: Кругом обозначена граница прилегающей территории.

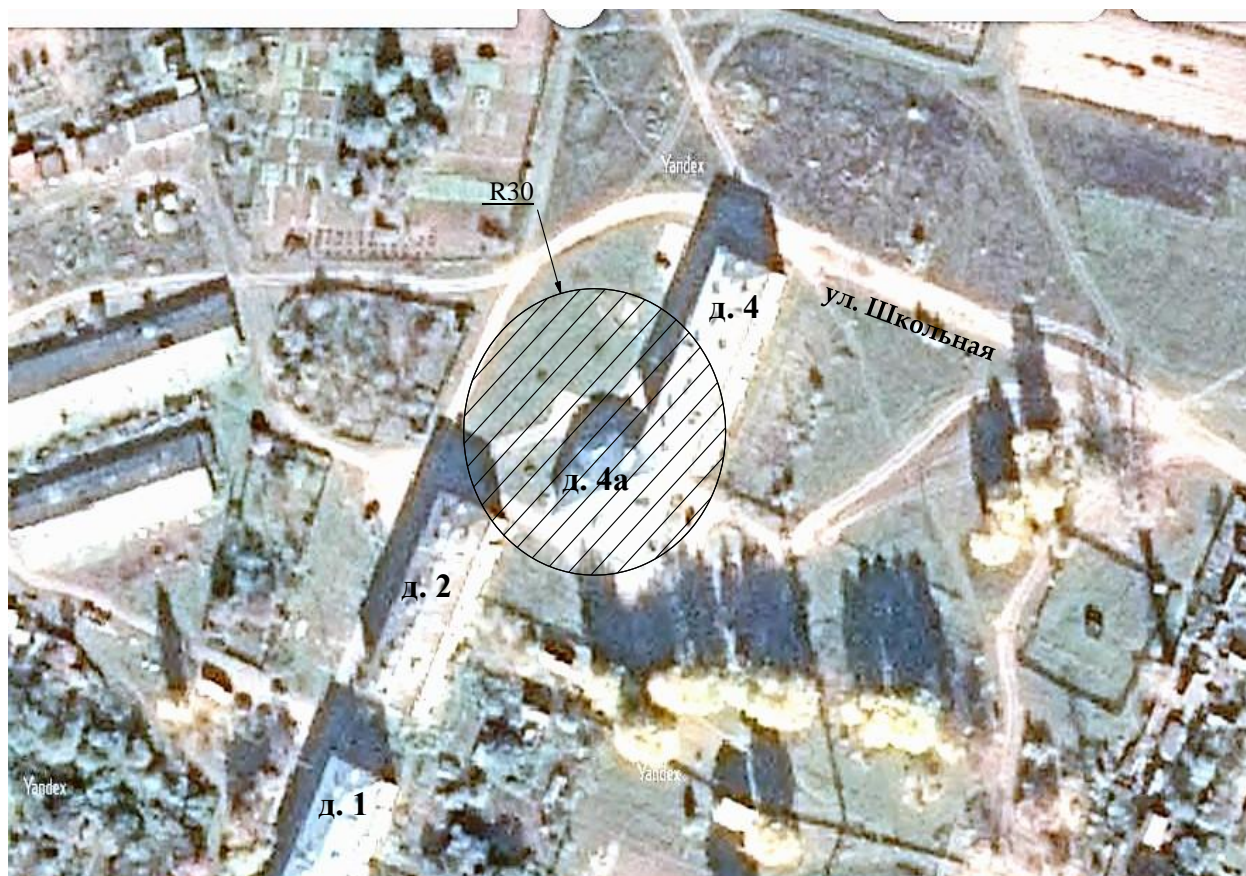
Схема границы прилегающей территории к **Ершовскому ФАП**,
расположенному по адресу: Республика Марий Эл, Килемарский район, д. Ершово,
ул. Рабочая, д.2, на которой не допускается розничная
продажа алкогольной продукции



На прилегающей территории к **Ершовскому ФАП**, расположенному по адресу: Республика Марий Эл, Килемарский район, д. Ершово, ул. Рабочая, д.2, на которой не допускается розничная продажа алкогольной продукции, стационарные здания и строения не находятся.

Примечание: Кругом обозначена граница прилегающей территории.

Схема границы прилегающей территории к **Ардинской врачебной амбулатории**, расположенной по адресу: Республика Марий Эл, Килемарский район, с. Арда, ул. Школьная, д. 4А, на которой не допускается розничная продажа алкогольной продукции



На прилегающей территории к **Ардинской врачебной амбулатории**, расположенной по адресу: Республика Марий Эл, Килемарский район, с. Арда, ул.Школьная, д. 4А, на которой не допускается розничная продажа алкогольной продукции, стационарные здания и строения не находятся.

Примечание: Кругом обозначена граница прилегающей территории.

Схема границы прилегающей территории к **ГБПОУ РМЭ «Ардинский профессиональный техникум»**, расположенному по адресу: Республика Марий Эл, Килемарский район, п. Механизаторов, ул. Ветеранов, д.4, на которой не допускается розничная продажа алкогольной продукции



На прилегающей территории к **ГБПОУ РМЭ «Ардинский профессиональный техникум»**, расположенному по адресу: Республика Марий Эл, Килемарский район, п. Механизаторов, ул. Ветеранов, д.4, на которой не допускается розничная продажа алкогольной продукции, стационарные здания и строения не находятся.

Примечание: Кругом обозначена граница прилегающей территории.

Схема границы прилегающей территории к МБОУ
«Кибеевская основная общеобразовательная школа», расположенному по адресу:
Республика Марий Эл, Килемарский район, д. Б. Кибеево, ул. Большекибеевская ,
д.69, на которой не допускается розничная продажа алкогольной продукции



На прилегающей территории к МБОУ «Кибеевская основная общеобразовательная школа», расположенному по адресу: Республика Марий Эл, Килемарский район, д. Б. Кибеево, ул. Большекибеевская, д.69, на которой не допускается розничная продажа алкогольной продукции, стационарные здания и строения не находятся.

Примечание: Кругом обозначена граница прилегающей территории.

Схема границы прилегающей территории к Кибеевскому ФАП, расположенному по адресу: Республика Марий Эл, Килемарский район, д. Кибеево, ул.Большекибеевская, д.63, на которой не допускается розничная продажа алкогольной продукции



На прилегающей территории к **Кибеевскому ФАП**, расположенному по адресу: Республика Марий Эл, Килемарский район, д. Кибеево, ул.Большекибеевская, д.63, на которой не допускается розничная продажа алкогольной продукции, стационарные здания и строения не находятся.

Примечание: Кругом обозначена граница прилегающей территории.

Схема границы прилегающей территории к **МОУ «Визимьярская средняя общеобразовательная школа»**, расположенному по адресу: Республика Марий Эл, Килемарский район, п. Визимьяры, ул. Новая, д. 1А, на которой не допускается розничная продажа алкогольной продукции



На прилегающей территории к **МОУ «Визимьярская средняя общеобразовательная школа»**, расположенному по адресу: Республика Марий Эл, Килемарский район, п.Визимьяры, ул.Новая, д.1А, на которой не допускается розничная продажа алкогольной продукции, стационарные здания и строения не находятся.

Примечание: Кругом обозначена граница прилегающей территории.

Схема границы прилегающей территории к МБДОУ
«Визимьярский детский сад №1», расположенному по адресу: Республика Марий Эл, Килемарский район, п. Визимьяры, ул. Свердлова, д.12, на которой не допускается розничная продажа алкогольной продукции



На прилегающей территории к МБДОУ «Визимьярский детский сад №1», расположенному по адресу: Республика Марий Эл, Килемарский район, п. Визимьяры, ул. Свердлова, д.12, на которой не допускается розничная продажа алкогольной продукции, стационарные здания и строения не находятся.

Примечание: Кругом обозначена граница прилегающей территории.

Схема границы прилегающей территории к **Визимьярской врачебной амбулатории**, расположенной по адресу: Республика Марий Эл, Килемарский район, п. Визимьяры, ул. Советская, д.35, на которой не допускается розничная продажа алкогольной продукции



На прилегающей территории к **Визимьярской врачебной амбулатории**, расположенной по адресу: Республика Марий Эл, Килемарский район, п. Визимьяры, ул. Советская, д.35, на которой не допускается розничная продажа алкогольной продукции, стационарные здания и строения не находятся.

Примечание: Кругом обозначена граница прилегающей территории.

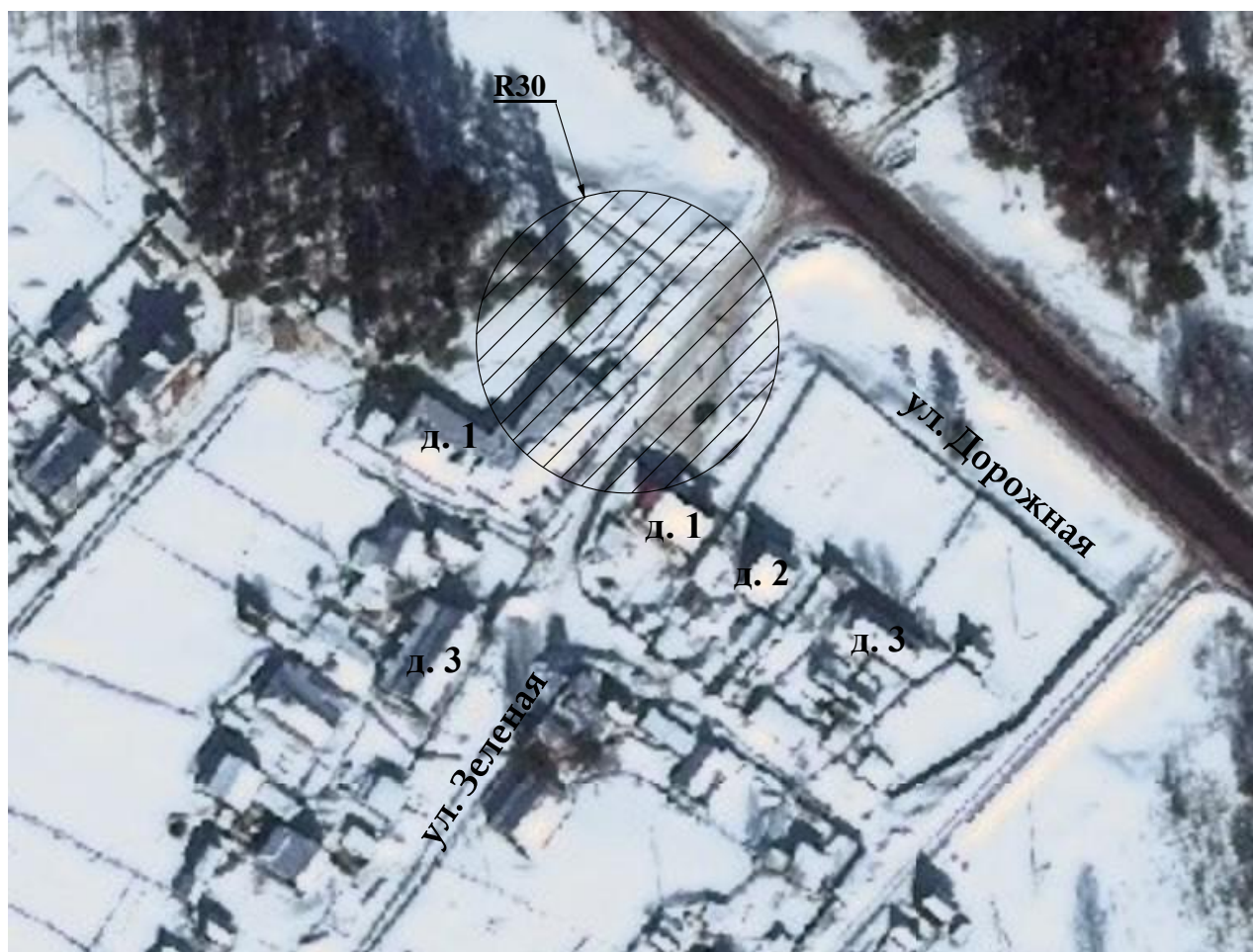
Схема границы прилегающей территории к МБОУ
«Красномостовская средняя общеобразовательная школа», расположенному по
адресу: Республика Марий Эл, Килемарский район, п. Красный Мост, ул. Школьная,
д.9, на которой не допускается розничная продажа алкогольной продукции



На прилегающей территории к МБОУ **«Красномостовская средняя общеобразовательная школа»**, расположенному по адресу: Республика Марий Эл, Килемарский район, п. Красный Мост, ул. Школьная, д.9, на которой не допускается розничная продажа алкогольной продукции, находится стационарное здание, расположенное по адресу: Республика Марий Эл, Килемарский район, п. Красный Мост, ул. Школьная, д.11.

Примечание: Кругом обозначена граница прилегающей территории

Схема границы прилегающей территории к МБДОУ
«Озернинский детский сад», расположенному по адресу: Республика Марий Эл,
Килемарский район, п. Озерный, ул. Зеленая, д.1, на которой не допускается
розничная продажа алкогольной продукции



На прилегающей территории к МБДОУ «Озернинский детский сад», расположенному по адресу: Республика Марий Эл, Килемарский район, п. Озерный, ул. Зеленая, д.1, на которой не допускается розничная продажа алкогольной продукции, стационарные здания и строения не находятся.

Примечание: Кругом обозначена граница прилегающей территории.

Схема границы прилегающей территории к **Красномостовскому ФАП**, расположенному по адресу: Республика Марий Эл, Килемарский район, п. Красный Мост, ул. Школьная, д.11, на которой не допускается розничная продажа алкогольной продукции



На прилегающей территории к **Красномостовскому ФАП**, расположенному по адресу: Республика Марий Эл, Килемарский район, п. Красный Мост, ул. Школьная, д.11, на которой не допускается розничная продажа алкогольной продукции, находится стационарное здание, расположенное по адресу: Республика Марий Эл, Килемарский район, п. Красный Мост, ул. Школьная, д.9.

Примечание: Кругом обозначена граница прилегающей территории.

Схема границы прилегающей территории к **МБОУ «Кумьинская основная общеобразовательная школа»**, расположенному по адресу: Республика Марий Эл, Килемарский район, с. Кумья, ул. Школьная, д.10, на которой не допускается продажа алкогольной продукции



На прилегающей территории к **МБОУ «Кумьинская основная общеобразовательная школа»**, расположенному по адресу: Республика Марий Эл, Килемарский район, с. Кумья, ул. Школьная, д.10, на которой не допускается продажа алкогольной продукции, стационарные здания и строения не находятся.

Примечание: Кругом обозначена граница прилегающей территории.

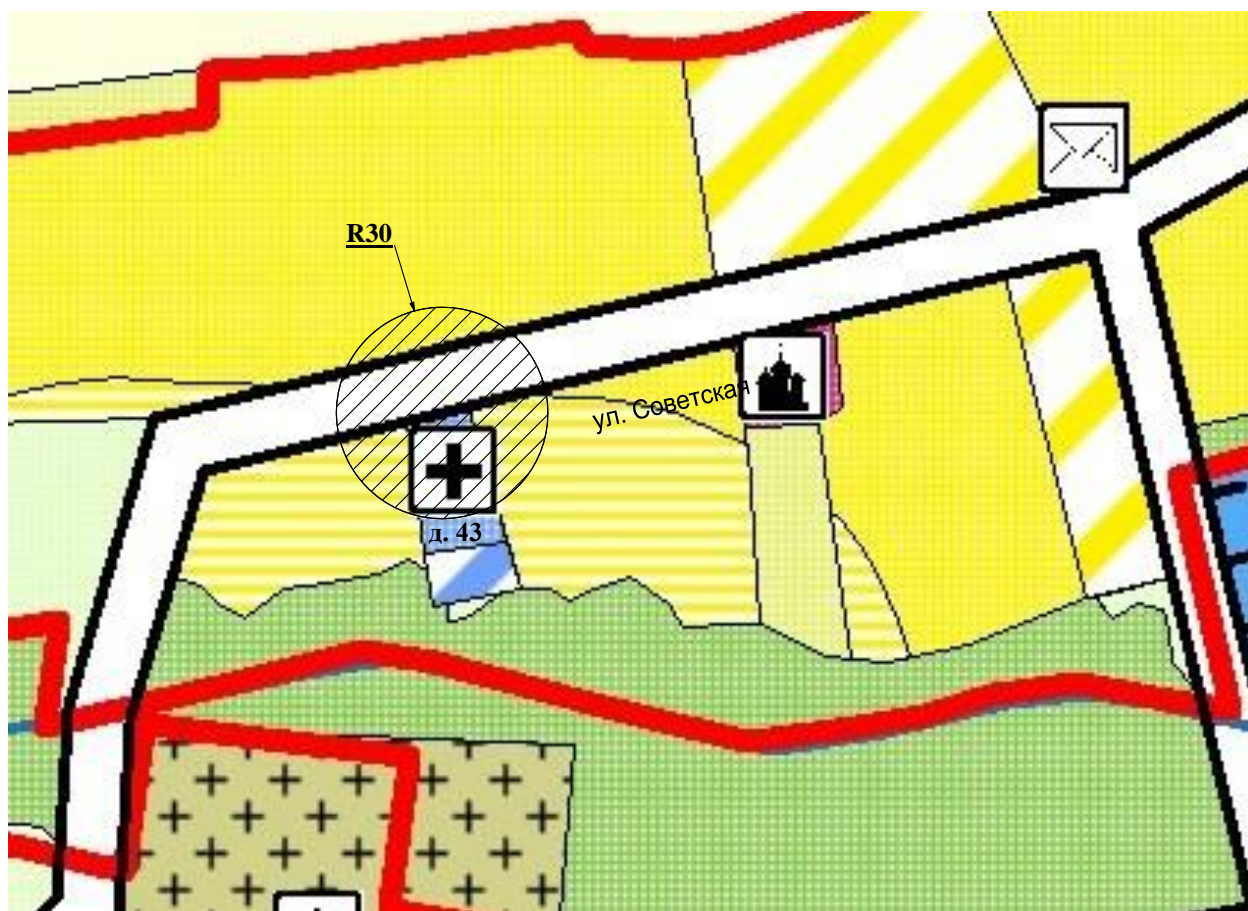
Схема границы прилегающей территории к **МБОУ «Майская основная общеобразовательная школа»**, расположенному по адресу: Республика Марий Эл, Килемарский район, п. Майский, ул. Железнодорожная, д.12, на которой не допускается розничная продажа алкогольной продукции



На прилегающей территории к **МБОУ «Майская основная общеобразовательная школа»**, расположенному по адресу: Республика Марий Эл, Килемарский район, п.Майский, ул. Железнодорожная, д.12, на которой не допускается розничная продажа алкогольной продукции, стационарные здания и строения не находятся.

Примечание: Кругом обозначена граница прилегающей территории.

Схема границы прилегающей территории к **Кумьинскому ФАП**, расположенному по адресу: Республика Марий Эл, Килемарский район, с.Кумья, ул.Советская, д.43, на которой не допускается продажа алкогольной продукции



На прилегающей территории к **Кумьинскому ФАП**, расположенному по адресу: Республика Марий Эл, Килемарский район, с. Кумья, ул.Советская, д.43, на которой не допускается продажа алкогольной продукции, стационарные здания и строения не находятся.

Примечание: Кругом обозначена граница прилегающей территории.

Схема границы прилегающей территории к **Майскому ФАП**,
расположенному по адресу, Республика Марий Эл, Килемарский район,
п.Майский, ул. Железнодорожная, д.12, на которой не допускается продажа алкогольной
продукции



На прилегающей территории к **Майскому ФАП**, расположенной по адресу, Республика Марий Эл, Килемарский район, п. Майский ул.Железнодорожная, д.12, на которой не допускается продажа алкогольной продукции, стационарные здания и строения не находятся.

Примечание: Кругом обозначена граница прилегающей территории.

Схема границы прилегающей территории к МБОУ «Нежнурская средняя общеобразовательная школа», расположенному по адресу: Республика Марий Эл, Килемарский район, с. Нежнур, ул. Коммунистическая, д.18, на которой не допускается розничная продажа алкогольной продукции



На прилегающей территории к МБОУ «Нежнурская средняя общеобразовательная школа», расположенному по адресу: Республика Марий Эл, Килемарский район, с. Нежнур, ул. Коммунистическая, д.18, на которой не допускается розничная продажа алкогольной продукции, стационарные здания и строения не находятся.

Примечание: Кругом обозначена граница прилегающей территории.

Схема границы прилегающей территории к **Нежнурскому ФАП**, расположенному по адресу: Республика Марий Эл, Килемарский район, с. Нежнур, ул. Коммунистическая, д. 18, на которой не допускается розничная продажа алкогольной продукции



На прилегающей территории к **Нежнурскому ФАП**, расположенному по адресу: Республика Марий Эл, Килемарский район, с. Нежнур, ул. Коммунистическая, д. 18, на которой не допускается розничная продажа алкогольной продукции, стационарные здания и строения не находятся.

Примечание: Кругом обозначена граница прилегающей территории.

Схема границы прилегающей территории к МБДОУ «Широкундышский детский сад», расположенному по адресу: Республика Марий Эл, Килемарский район, д.Широкундыш, пер. Школьный, д.2, на которой не допускается розничная продажа алкогольной продукции



На прилегающей территории к МБДОУ «Широкундышский детский сад», расположенному по адресу: Республика Марий Эл, Килемарский район, д.Широкундыш, пер. Школьный, д.2, на которой не допускается розничная продажа алкогольной продукции, стационарные здания и строения не находятся.

Примечание: Кругом обозначена граница прилегающей территории.

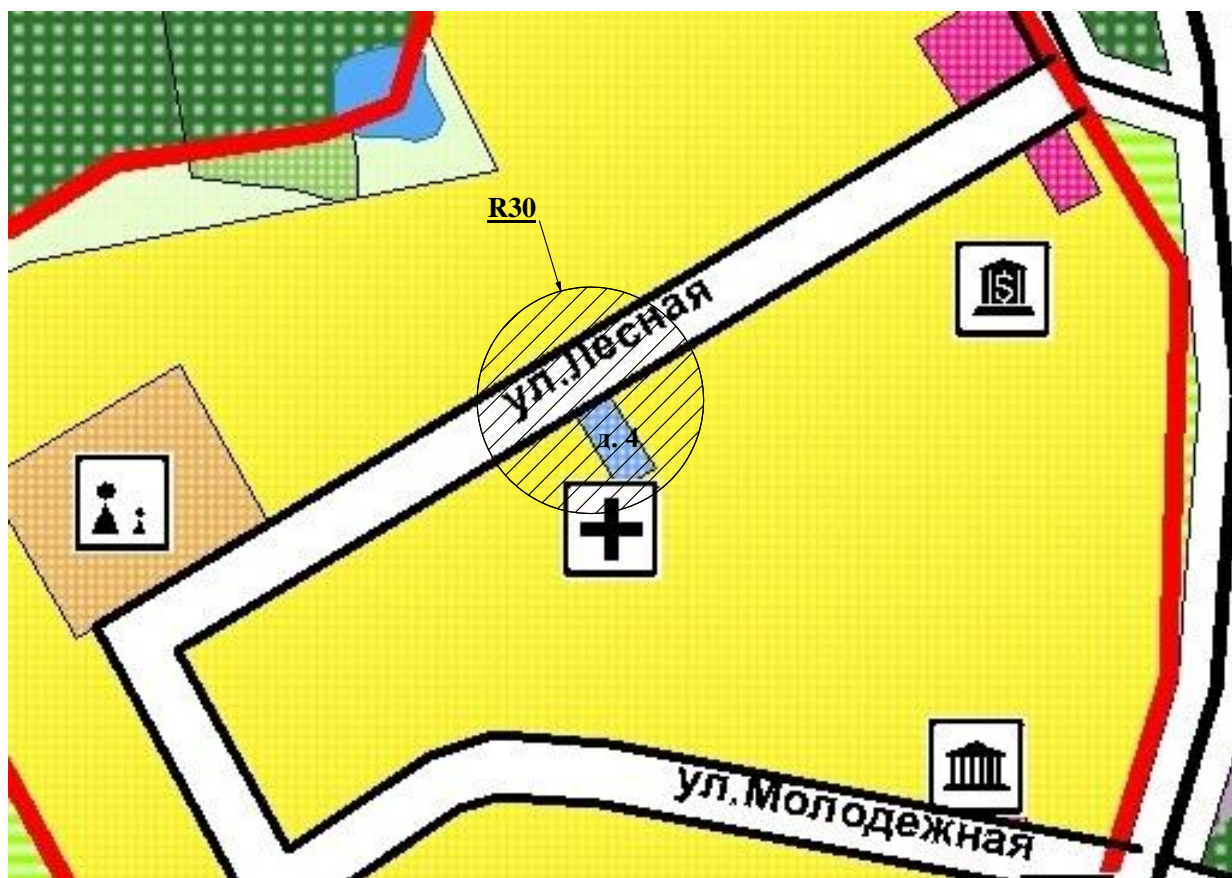
Схема границы прилегающей территории к **Широкундышскому ФАП**, расположенному по адресу: Республика Марий Эл, Килемарский район, д.Широкундыш, ул. Механизаторов, д.11, на которой не допускается розничная продажа алкогольной продукции



На прилегающей территории к **Широкундышскому ФАП**, расположенному по адресу: Республика Марий Эл, Килемарский район, д. Широкундыш, ул. Механизаторов, д.11, на которой не допускается розничная продажа алкогольной продукции, стационарные здания и строения не находятся.

Примечание: Кругом обозначена граница прилегающей территории.

Схема границы прилегающей территории к **Актаюжскому ФАП**,
расположенному по адресу: Республика Марий Эл, Килемарский район, с. Актаюж,
ул. Лесная, д.4, на которой не допускается розничная продажа алкогольной
продукции



На прилегающей территории к **Актаюжскому ФАП**, расположенному по адресу: Республика Марий Эл, Килемарский район, с. Актаюж, ул. Лесная, д.4, на которой не допускается розничная продажа алкогольной продукции, стационарные здания и строения не находятся.

Примечание: Кругом обозначена граница прилегающей территории.

Схема границы прилегающей территории к **МБОУ «Юксарская средняя общеобразовательная школа»**, расположенному по адресу: Республика Марий Эл, Килемарский район, с. Юксары, ул. Школьная, д.5, на которой не допускается розничная продажа алкогольной продукции



На прилегающей территории к **МБОУ «Юксарская средняя общеобразовательная школа»**, расположенному по адресу: Республика Марий Эл, Килемарский район, с. Юксары, ул. Школьная, д.5, на которой не допускается розничная продажа алкогольной продукции, стационарные здания и строения не находятся.

Примечание: Кругом обозначена граница прилегающей территории.

Схема границы прилегающей территории к **Юксарскому ФАП**, расположенному по адресу: Республика Марий Эл, Килемарский район, с. Юксары, ул.Школьная, д. 2/1 на которой не допускается розничная продажа алкогольной продукции



На прилегающей территории к **Юксарскому ФАП**, расположенному по адресу: Республика Марий Эл, Килемарский район, с. Юксары, ул. **Советская, д.11**, на которой не допускается розничная продажа алкогольной продукции, стационарные здания и строения не находятся.

Примечание: Кругом обозначена граница прилегающей территории.