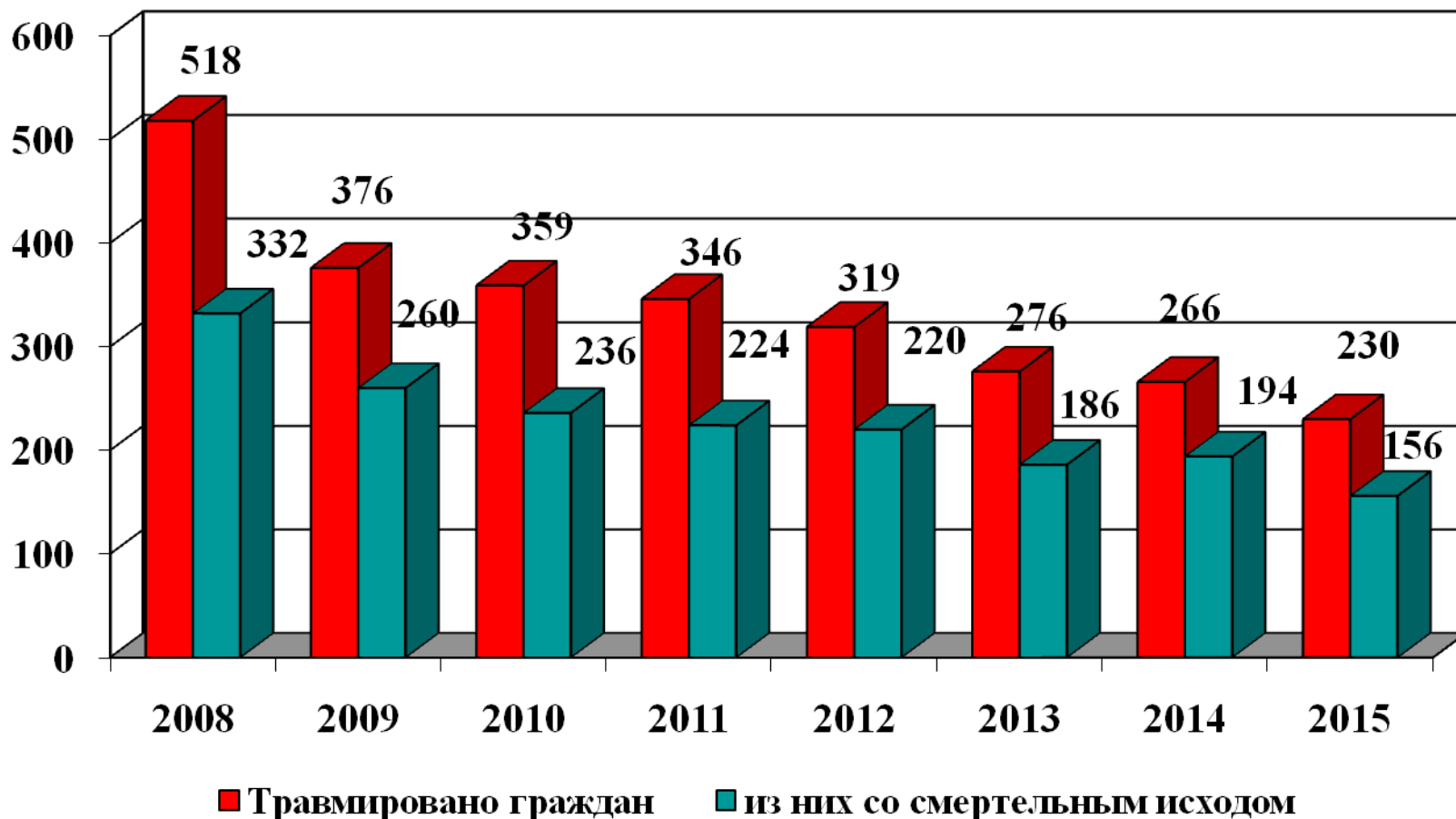




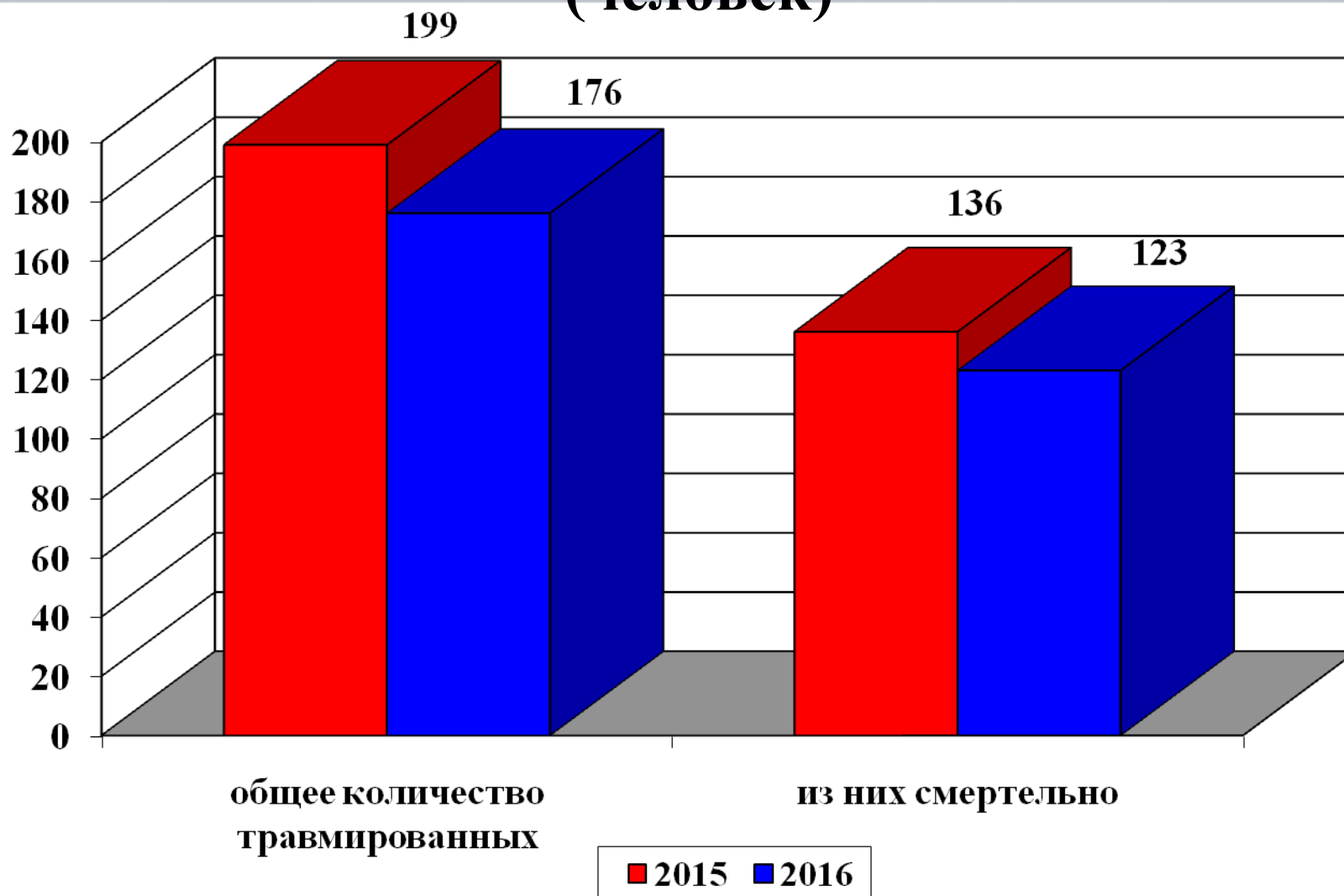
Доклад главного инженера Горьковской железной
дороги А.Ю. Ищенко

**Положение дел с травматизмом граждан в
зоне движения поездов на Горьковской
железной дороге – филиале ОАО «РЖД»**

Общее количество пострадавших от воздействия подвижного состава и элетротравм граждан на Горьковской железной дороге с 2008-2015 год (снижение на 55%)



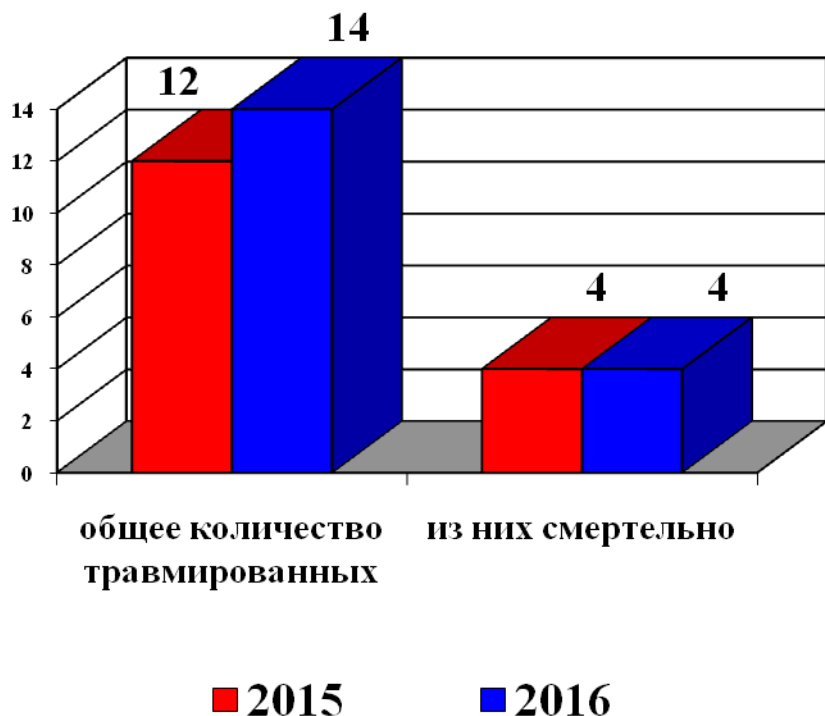
Количество травмированных граждан в зоне движения поездов за истекший период 2016 г. (человек)



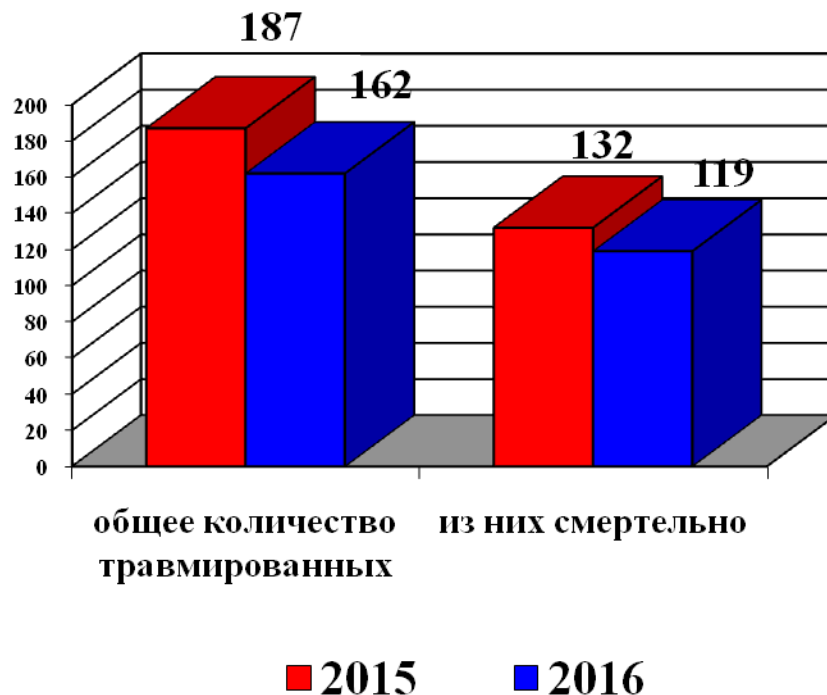
Количество травмированных граждан от воздействия движущегося подвижного состава и электротока за истекший период 2016 г. (человек)

*Всего травмировано в 2016 году 176 человек,
за аналогичный период 2015 года пострадало 199 человек*

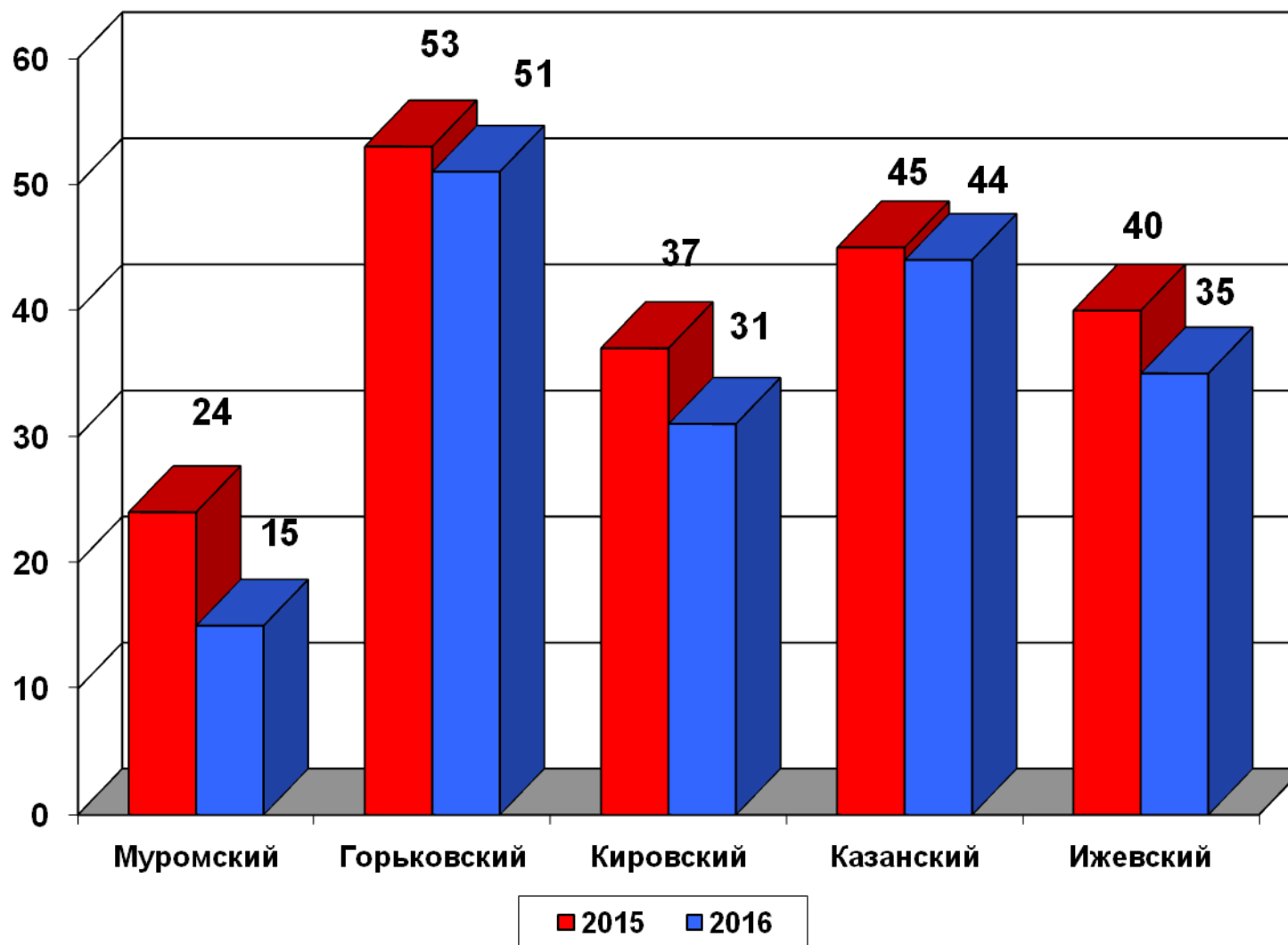
Травмы от электрического тока



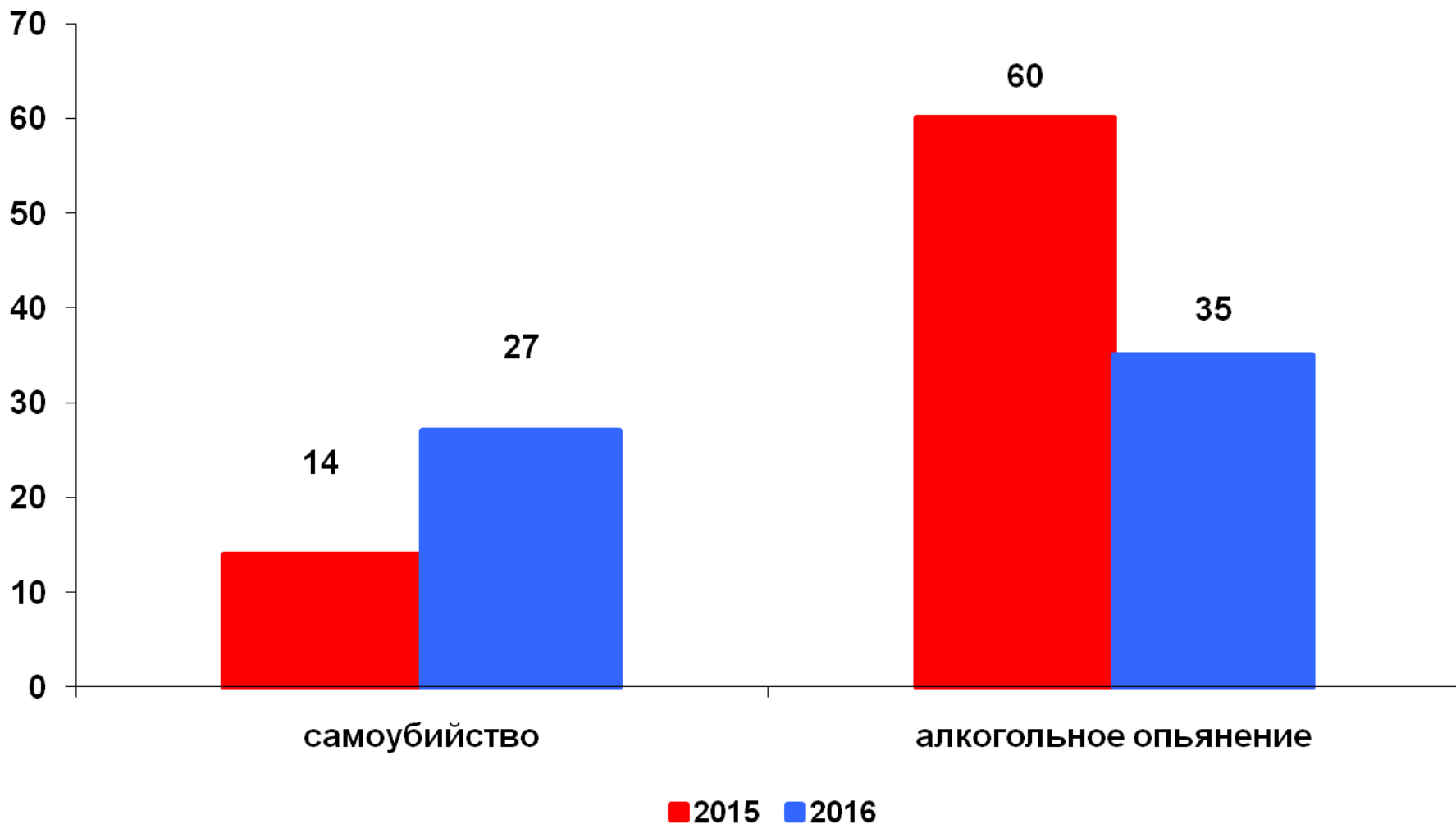
Травмы от наезда движущегося подвижного состава



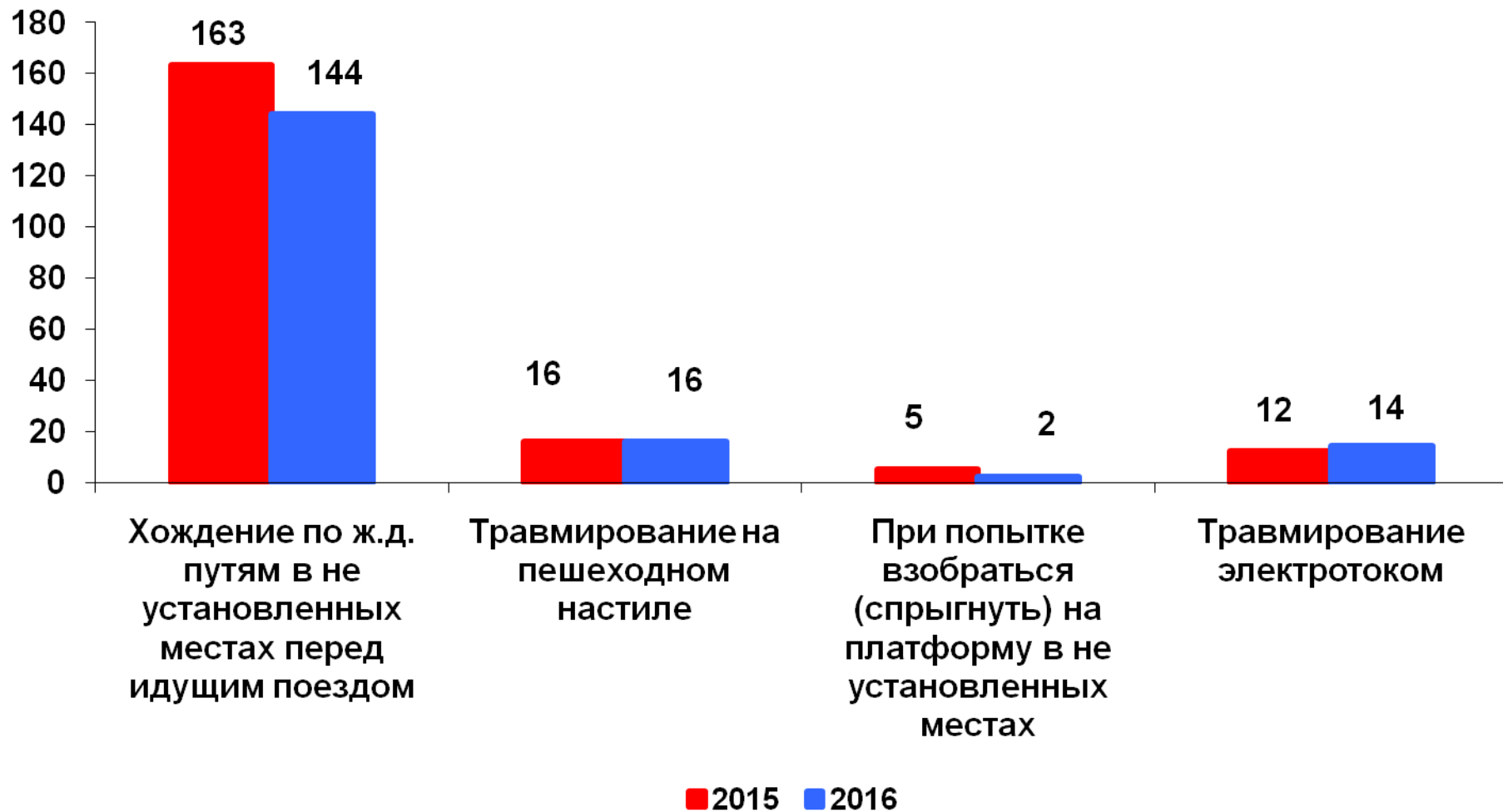
Количество травмированных граждан по регионам за истекший период 2016 г.(человек)



Количество травмированных граждан в результате самоубийства и по причине алкогольного опьянения (человек)



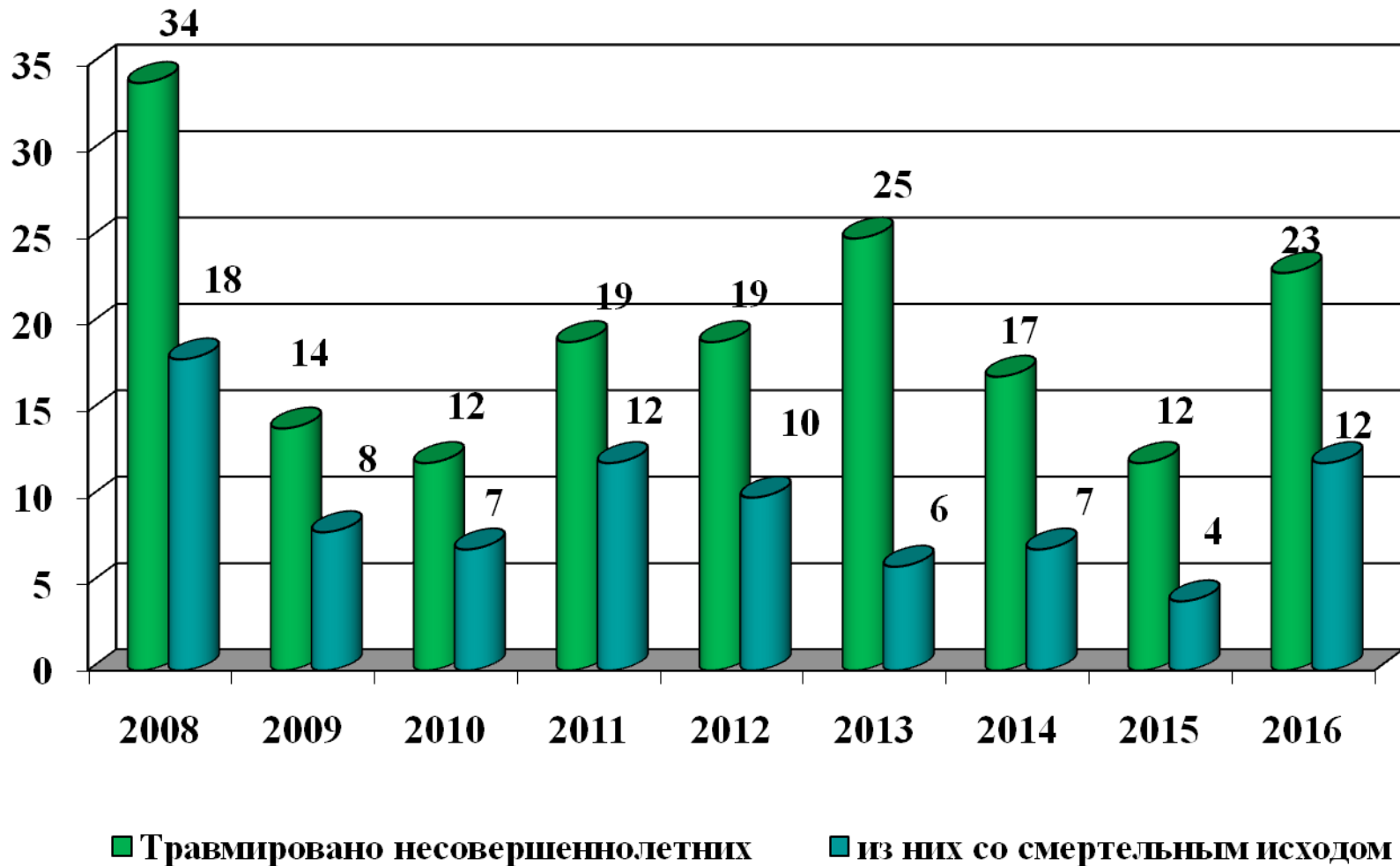
Распределение количества пострадавших граждан по причинам травмирования за истекший период 2016 года (человек)



Распределение количества пострадавших граждан по причинам травмирования за истекший период 2016 года (человек)



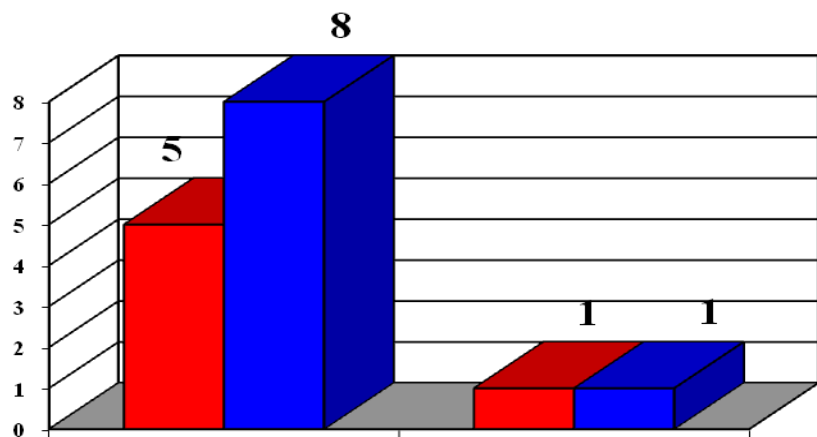
Общее количество пострадавших несовершеннолетних от воздействия подвижного состава и электротравм на Горьковской железной дороге с 2008-2015 годы и истекший период 2016 г.



Количество травмированных несовершеннолетних в зоне движения поездов за истекший период 2016 г. (человек)

Всего травмировано несовершеннолетних в 2016 году 23 человека, за аналогичный период 2015 года пострадало 12 человек

Травмы от электрического тока

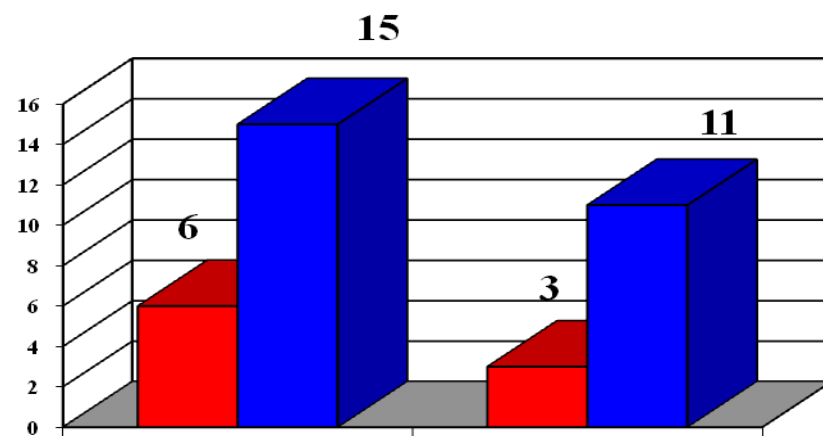


общее количество травмированных из них смертельно

■ 2015

■ 2016

Травмы от наезда движущегося подвижного состава



общее количество травмированных из них смертельно

■ 2015

■ 2016