

# Утверждена

(наименование документа об утверждении, включая наименования

органов государственной власти или органов местного

самоуправления, принявших решение об утверждении схемы

или подписавших соглашение о перераспределении земельных участков)

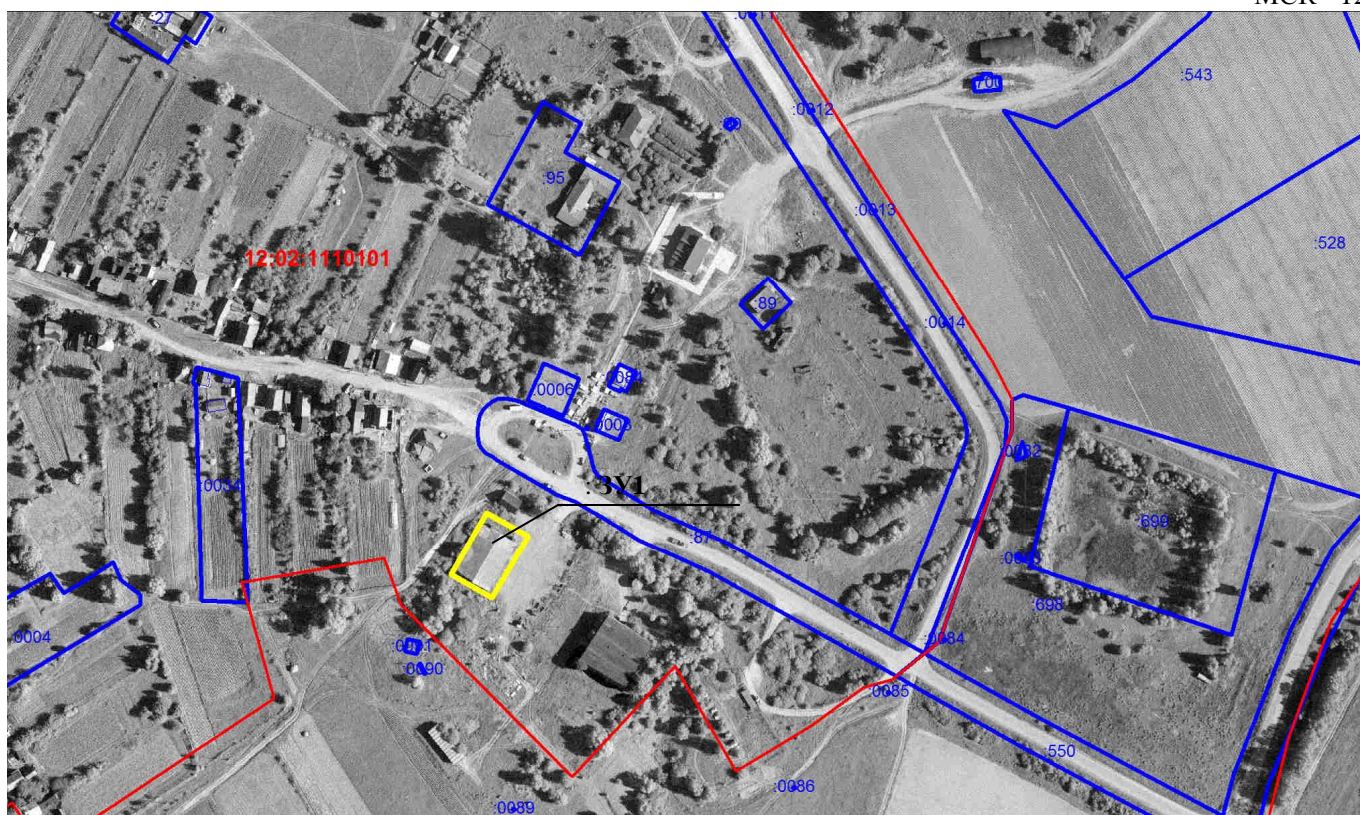
от \_\_\_\_\_ № \_\_\_\_\_

## Схема расположения земельного участка или земельных участков на кадастровом плане территории

Условный номер земельного участка 12:02:1110101:ЗУ1

Площадь земельного участка 1100 м<sup>2</sup>

МСК - 12



Масштаб 1: 1:4000

**Местоположение ЗУ:** Республика Марий Эл, Горномарийский район, примерно в 90 метрах по направлению на юго-запад от ориентира: д.Макаркино, ул. Центральная, д.74;

**Разрешенное использование:** хранение и переработка сельскохозяйственной продукции;






**Категория земель:** земли сельскохозяйственного назначения (земли собственности МО «Горномарийский муниципальный район»)

**Цель использования:** для строительства овощехранилища, для осуществления крестьянским (фермерским) хозяйством его деятельности;

**Территориальная зона:** СХ – 5. Зона размещения объектов сельскохозяйственного назначения У класса.

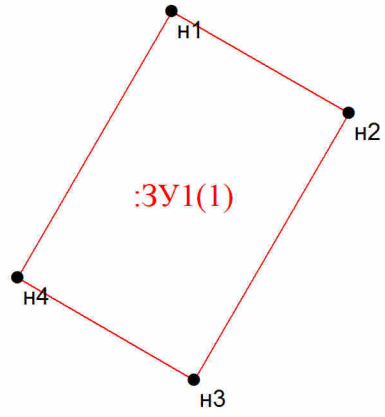
**Кадастровый номер исходного земельного участка, в границах которого образуется земельный участок:** 12:02:0000000:381.

### Условные обозначения:

- |   |   |
|---|---|
|  | Существующая часть границы, имеющиеся в ГКН сведения о которой достаточны для ее определения местоположения |
|  | Вновь образованная часть границы, сведения о которой достаточны для ее определения местоположения           |
|  | Кадастровый номер земельного участка  |
|  | Граница кадастрового квартала   |
|  | Обозначение кадастрового квартала   |

|   |               |         |
|---|---------------|---------|
| Условный номер земельного участка - 12:02:1110101:3У1   |               |         |
| Площадь земельного участка 1100 м <sup>2</sup>  |               |         |
| Местоположение Республика Марий Эл, Горномарийский р-н, примерно в 90 метрах по направлению на юго-запад от ориентира: д. Макаркино, ул. Центральная, д. 74 |               |         |
| Обозначение характерных точек границ  | Координаты, м |         |
|   | X             | Y       |
| 1   | 2             | 3       |
| н1  | 312359        | 1170053 |
| н2  | 312346        | 1170077 |
| н3  | 312310        | 1170056 |
| н4  | 312324        | 1170033 |
| н1  | 312359        | 1170053 |
| Система координат: МСК-12   |               |         |
| Кадастровый квартал: 12:02:1110101  |               |         |

**СХЕМА земельного участка**



Масштаб 1:1000