

(наименование документа об утверждении, включая наименования

органов государственной власти или органов местного

самоуправления, принявших решение об утверждении схемы

или подписавших соглашение о перераспределении земельных участков)

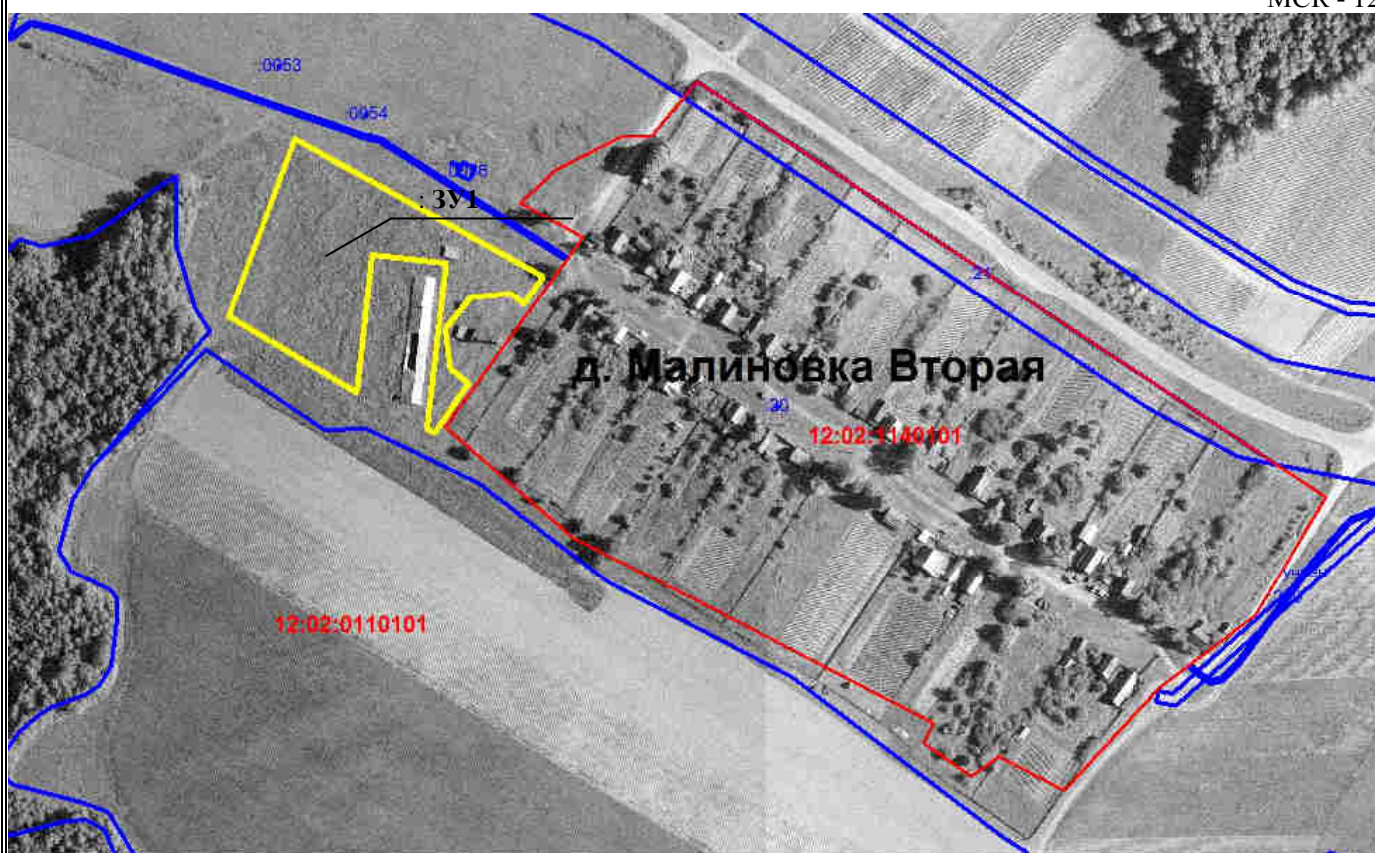
от _____ № _____

Схема расположения земельного участка или земельных участков на кадастровом плане территории

Условный номер земельного участка 12:02:0110101:ЗУ1

Площадь земельного участка 10000 м²

МСК - 12



Масштаб 1: 1:4200

Местоположение ЗУ: Республика Марий Эл, Горномарийский район, примерно в 150 метрах по направлению на запад от ориентира жилой дом, расположенный по адресу: д. Малиновка Вторая, ул. Малиновка, д.2

Разрешенное использование: сельскохозяйственное использование;

Категория земель: земли сельскохозяйственного назначения (собственность МО «Горномарийский муниципальный район»);

Цель использования: для осуществления крестьянским (фермерским) хозяйством его деятельности (под загон для выгула птиц);

Территориальная зона: СХ-1. Зона сельскохозяйственных угодий.

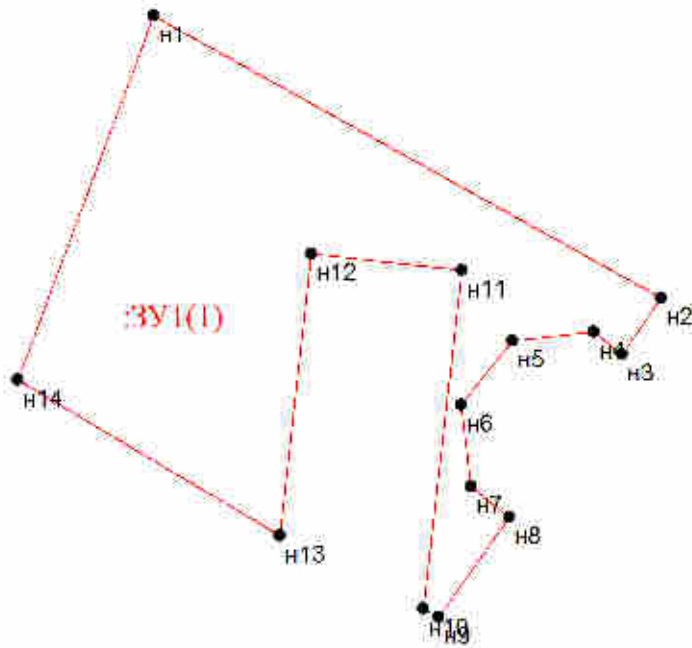
Кадастровый номер исходного земельного участка, в границах которого образуется земельный участок: 12:02:0000000:301.

Условные обозначения:

- Существующая часть границы, имеющиеся в ГКН сведения о которой достаточны для ее определения местоположения
- Вновь образованная часть границы, сведения о которой достаточны для ее определения местоположения
- :ЗУ1 Кадастровый номер (условный) земельного участка
- Граница кадастрового квартала
- 12:02:0110101 Обозначение кадастрового квартала

Условный номер земельного участка - 12:02:0110101:3У1		
Площадь земельного участка 10000 м ²		
Местоположение: Республика Марий Эл, Горномарийский район, примерно в 150 метрах по направлению на запад от ориентира жилой дом, расположенный по адресу: д. Малиновка Вторая, ул. Малиновка, д.2		
Обозначение характерных точек границ	Координаты, м	
	X	Y
1	2	3
н1	313931	1163744
н2	313857	1163878
н3	313842	1163868
н4	313848	1163861
н5	313845	1163839
н6	313828	1163826
н7	313807	1163828
н8	313799	1163838
н9	313772	1163820
н10	313774	1163816
н11	313864	1163826
н12	313868	1163786
н13	313794	1163778
н14	313835	1163708
н1	313931	1163744
Система координат: МСК-12		
Кадастровый квартал: 12:02:0110101		

СХЕМА земельного участка



Масштаб 1:2000