

Утверждена

Постановлением администрации
Горномарийского муниципального района

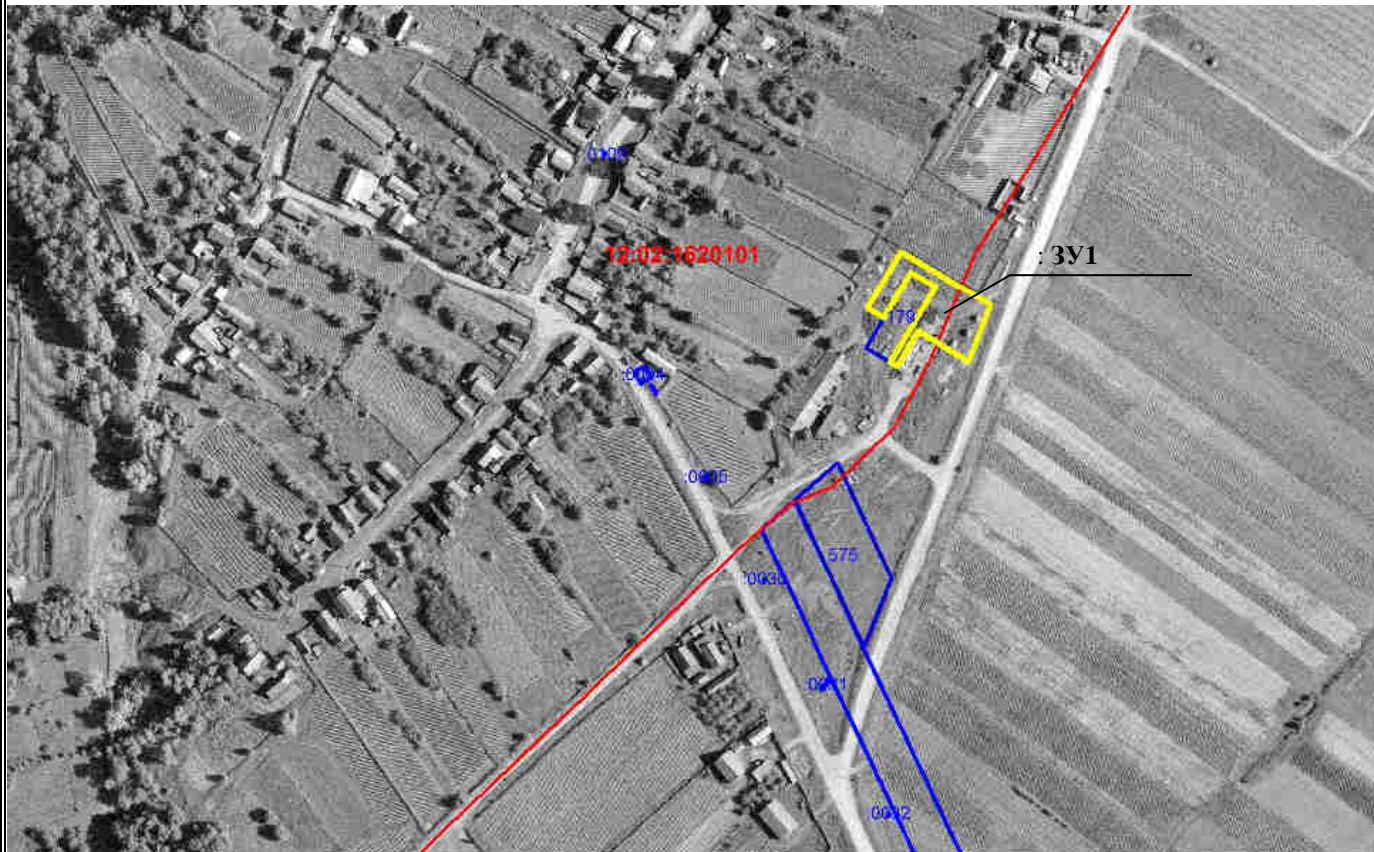
от « » 2015 года №

**Схема расположения земельного участка или земельных участков
на кадастровом плане территории**

Условный номер земельного участка 12:02:0160101:ЗУ1

Площадь земельного участка 1600 м²

МСК - 12



Масштаб 1: 1:3700

Местоположение ЗУ: Республика Марий Эл, Горномарийский район, примерно в 210 метрах по направлению на юго-восток от ориентира жилой дом, расположенный по адресу: д.Пернянгаши, ул. Пернянгашская, д.56;

Разрешенное использование: Хранение и переработка сельскохозяйственной продукции;

Категория земель: земли сельскохозяйственного назначения, находящиеся в собственности МО «Горномарийский муниципальный район»;

Цель использования: для осуществления крестьянским (фермерским) хозяйством его деятельности, связанной со строительством овощехранилища;

Территориальная зона: СХ – 5. Зона размещения объектов сельскохозяйственного назначения У класса.

Кадастровый номер исходного земельного участка, в границах которого образуется земельный участок:
12:02:0000000:381

Условные обозначения:



Существующая часть границы, имеющиеся в ГКН сведения о которой достаточны для ее определения местоположения



Вновь образованная часть границы, сведения о которой достаточны для ее определения местоположения

:ЗУ1

Кадастровый номер земельного участка



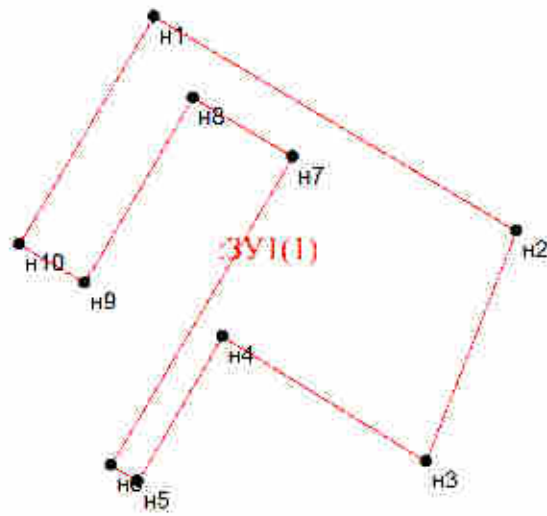
Граница кадастрового квартала

12:02:0160101

Обозначение кадастрового квартала

Условный номер земельного участка - 12:02:0160101:3У1		
Площадь земельного участка 1600 м ²		
Местоположение Республика Марий Эл, Горномарийский р-н, примерно в 210 метрах по направлению на юго-восток от ориентира жилой дом, расположенный по адресу: д.Пернянгаши, ул. Пернянгатская, д.56		
Обозначение характерных точек границ	Координаты, м	
	X	Y
1	2	3
н1	313713	1171435
н2	313685	1171483
н3	313654	1171471
н4	313671	1171444
н5	313652	1171433
н6	313654	1171430
н7	313694	1171454
н8	313702	1171441
н9	313678	1171426
н10	313683	1171418
н1	313713	1171435
Система координат: МСК-12		
Кадастровый квартал: 12:02:1620101		

СХЕМА земельного участка



Масштаб 1:1000