

Утверждена

постановлением администрации

Горномарийского муниципального района

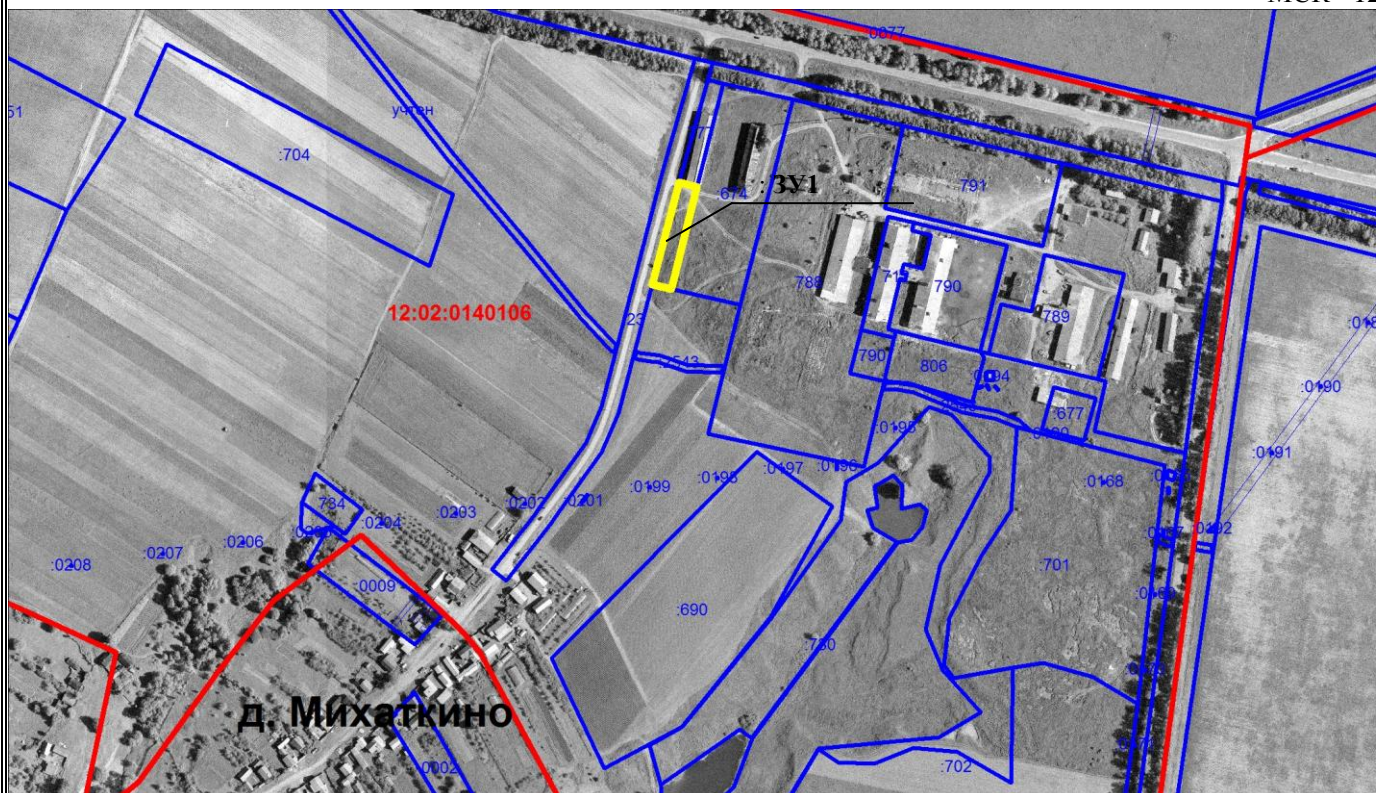
от « » 2016 г. № _____

**Схема расположения земельного участка или земельных участков
на кадастровом плане территории**

Условный номер земельного участка 12:02:0140106:ЗУ1

Площадь земельного участка 1495 м²

МСК - 12



Масштаб 1: 6500

Местоположение ЗУ: Республика Марий Эл, Горномарийский район, примерно в 400 метрах по направлению на северо-восток от ориентира, расположенного по адресу: д. Михаткино, ул. Михаткино, д. 8;

Разрешенное использование: хранение и переработка сельскохозяйственной продукции;

Категория земель: земли сельскохозяйственного назначения;

Цель использования: для осуществления крестьянским (фермерским) хозяйством его деятельности, связанной со строительством овощехранилища;

Территориальная зона: СХ-4. Зона размещения объектов сельскохозяйственного назначения IV класса.

Кадастровый номер исходного земельного участка, в границах которого образуется земельный участок: 12:02:0000000:391.

Условные обозначения:



Существующая часть границы, имеющиеся в ГКН сведения о которой достаточны для ее определения местоположения



Вновь образованная часть границы, сведения о которой достаточны для ее определения местоположения

:ЗУ1

Условный номер земельного участка



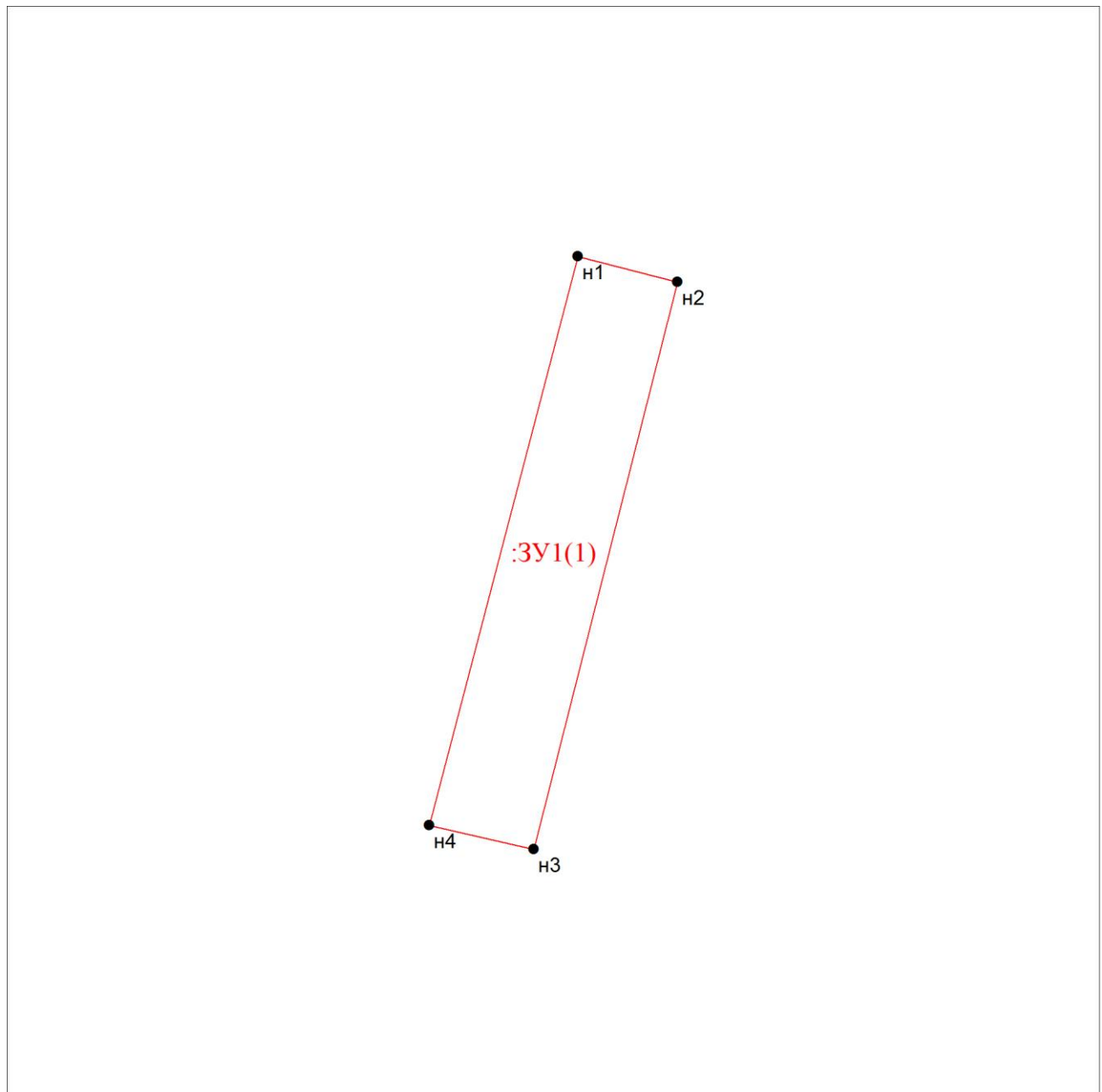
Граница кадастрового квартала

12:02:0140106

Обозначение кадастрового квартала

Условный номер земельного участка - 12:02:0140106:3У1		
Площадь земельного участка 1495 м ²		
Обозначение характерных точек границ	Координаты, м	
	X	Y
1	2	3
н1	311817.03	1194305.40
н2	311813.03	1194320.93
н3	311724.78	1194298.53
н4	311728.46	1194282.23
н1	311817.03	1194305.40
Система координат: МСК 12		
Кадастровый квартал: 12:02:0140106		

СХЕМА земельного участка



Масштаб 1:1000