



**МАРИЙ ЭЛ РЕСПУБЛИКЫН  
ТҮВЫРА, ПЕЧАТЬ ДА КАЛЫК-  
ВЛАКЫН ПАШАШТ ШОТЫШТО  
МИНИСТЕРСТВЫЖЕ**

**МИНИСТЕРСТВО КУЛЬТУРЫ,  
ПЕЧАТИ И ПО ДЕЛАМ  
НАЦИОНАЛЬНОСТЕЙ  
РЕСПУБЛИКИ МАРИЙ ЭЛ**

---

г. Йошкар-Ола

**Ш У Д Ы К**

**П Р И К А З**

**№** \_\_\_\_\_

**Об утверждении границ территории и предмета охраны  
объектов культурного наследия (памятников истории и культуры)  
народов Российской Федерации федерального значения памятников  
«Иванова гора. Селище», «Иваногорское селище»**

В целях обеспечения сохранности объектов культурного наследия, в соответствии с Федеральным законом № 73-ФЗ «Об объектах культурного наследия (памятниках истории и культуры) народов Российской Федерации», Законом Республики Марий Эл от 4 декабря 2003 г. № 50-З «О сохранении объектов культурного наследия (памятников истории и культуры) народов Российской Федерации в Республике Марий Эл», постановлением Правительства Республики Марий Эл от 15 ноября 2012 г. № 418 «Об утверждении Положения о Министерстве культуры, печати и по делам национальностей Республики Марий Эл» п р и к а з ы в а ю:

1. Утвердить границы территории объектов культурного наследия (памятников истории и культуры) народов Российской Федерации федерального значения памятников «Иванова гора. Селище», «Иваногорское селище» согласно приложению № 1 к настоящему приказу.

2. Утвердить предмет охраны объектов культурного наследия (памятников истории и культуры) народов Российской Федерации федерального значения памятников «Иванова гора. Селище», «Иваногорское селище» согласно приложению № 2 к настоящему приказу.

3. Утвердить режим использования территории объектов культурного наследия (памятников истории и культуры) народов Российской Федерации федерального значения памятников «Иванова гора. Селище», «Иваногорское селище» согласно приложению № 3 к настоящему приказу.

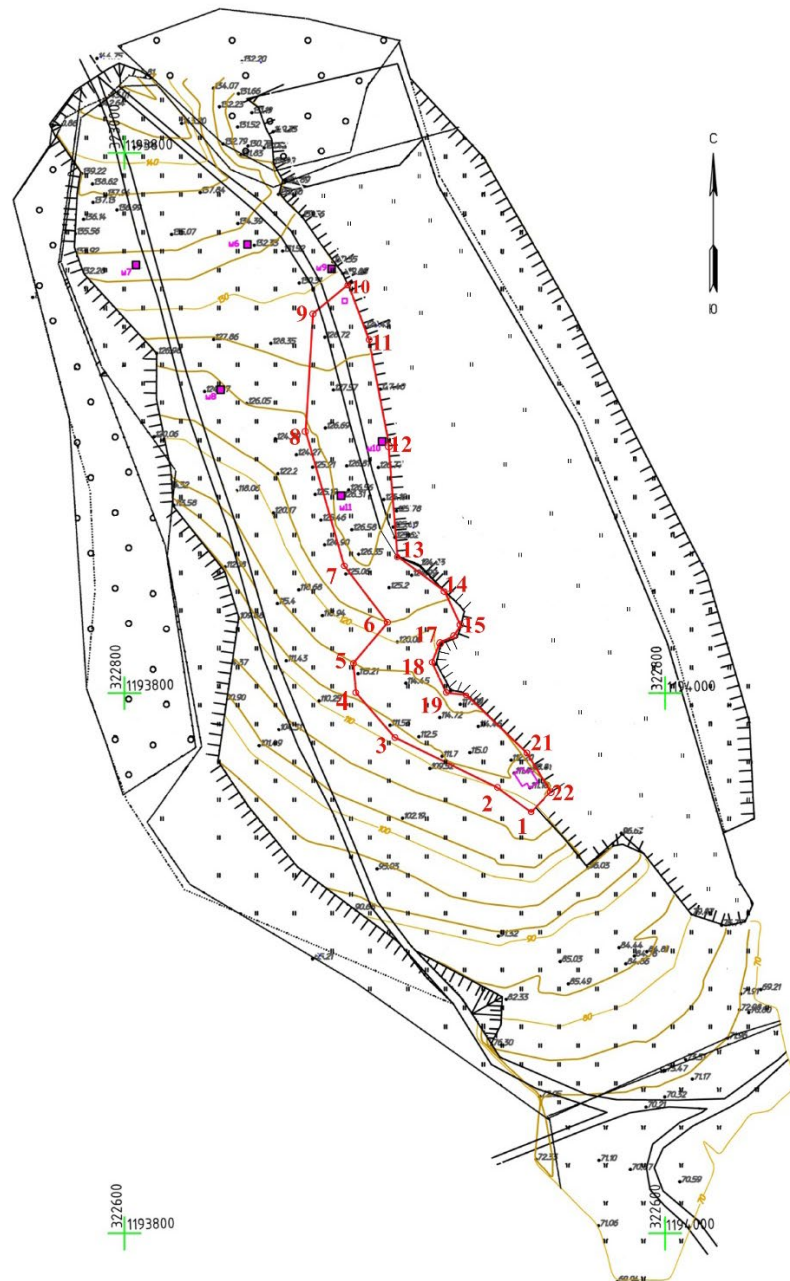
4. Контроль за исполнением настоящего приказа возложить на заместителя министра Луничкина А.Н.

Министр культуры, печати  
и по делам национальностей  
Республики Марий Эл

К.Иванов

ПРИЛОЖЕНИЕ № 1  
к приказу Министерства культуры,  
печати и по делам национальностей  
Республики Марий Эл  
от \_\_\_\_\_ сентября 2023 г. № \_\_\_\_\_

**Границы территории объектов культурного наследия  
(памятников истории и культуры) народов Российской Федерации  
федерального значения памятников  
«Иванова гора. Селище», «Иваногорское селище»**



Координаты характерных точек границ территории  
объектов культурного наследия

Обозначение (номер) характерной точки	Координаты характерных точек в местной системе координат (МСК-12)		Значение погрешности определения координат в системе, установленной для ведения государственного кадастра недвижимости (метров)
	X	Y	
1	322755.97	1193950.58	0,10
2	322765.09	1193938.01	
3	322783.71	1193899.97	
4	322800.15	1193885.80	
5	322811.08	1193884.66	
6	322826.15	1193897.44	
7	322847.21	1193881.35	
8	322896.85	1193867.04	
9	322940.48	1193869.74	
10	322951.21	1193882.91	
11	322930.84	1193890.50	
12	322893.58	1193897.59	
13	322850.53	1193900.97	
14	322837.80	1193918.54	
15	322825.08	1193924.47	
16	322821.02	1193921.77	
17	322818.76	1193916.76	
18	322811.39	1193913.89	
19	322800.09	1193919.21	
20	322799.32	1193926.55	
21	322777.89	1193948.90	
22	322763.49	1193957.73	

ПРИЛОЖЕНИЕ № 2  
к приказу Министерства культуры,  
печати и по делам национальностей  
Республики Марий Эл  
от \_\_\_\_\_ сентября 2023 г. № \_\_\_\_\_

**Предмет охраны объектов культурного наследия  
(памятников истории и культуры) народов Российской Федерации  
федерального значения памятников  
«Иванова гора. Селище», «Иваногорское селище»**

- культурный слой - слой в земле или под водой, содержащий следы существования человека, время возникновения которых превышает сто лет, включающий археологические предметы;
  - археологические предметы - движимые вещи, основным или одним из основных источников информации о которых независимо от обстоятельств их обнаружения являются археологические раскопки или находки, в том числе предметы, обнаруженные в результате таких раскопок или находок;
  - земельный участок в установленных границах территории объекта культурного наследия.
-

ПРИЛОЖЕНИЕ № 3  
к приказу Министерства культуры,  
печати и по делам национальностей  
Республики Марий Эл  
от \_\_\_\_\_ сентября 2023 г. № \_\_\_\_\_

**Режим использования территории объектов культурного наследия  
(памятника истории и культуры) народов Российской Федерации  
федерального значения памятников «Иванова гора. Селище»,  
«Иваногорское селище»**

1. Для территории объектов культурного наследия (памятника истории и культуры) народов Российской Федерации федерального значения памятника «Иванова гора. Селище», «Иваногорское селище» (далее - объекта культурного наследия) в соответствии со ст. 5.1, 36, 40, 45.1 Федерального закона от 25 июня 2002 г. № 73-ФЗ «Об объектах культурного наследия (памятниках истории и культуры) народов Российской Федерации» (далее - Федеральный закон № 73-ФЗ) устанавливаются следующие требования к осуществлению деятельности в границах территории объекта культурного наследия:

Разрешается:

- ведение хозяйственной деятельности, не противоречащей требованиям обеспечения сохранности объекта культурного наследия и позволяющей обеспечить функционирование объекта культурного наследия в современных условиях.

Запрещается:

- строительство объектов капитального строительства на территории памятника;

- проведение земляных, строительных, мелиоративных и иных работ, за исключением работ по сохранению объекта культурного наследия или его отдельных элементов, сохранению историко-градостроительной или природной среды объекта культурного наследия.

2. Особый режим использования земельного участка, в границах которого располагается объект археологического наследия, предусматривает возможность проведения археологических полевых работ в порядке, установленном Федеральным законом № 73-ФЗ, земляных, строительных, мелиоративных, хозяйственных работ, указанных в [статье 30](#) Федерального закона № 73-ФЗ работ по использованию лесов и иных работ при условии обеспечения сохранности объекта археологического наследия, включенного в единый государственный реестр объектов культурного наследия (памятников истории и культуры) народов Российской Федерации, а также обеспечения доступа граждан к указанным объектам.

---