

Материалы ЛПО рассмотрены  
Вер. спец. ОВЗН Кудряков  
Кудряков Д.С.

УТВЕРЖДАЮ:

Должность начальник ОВЗН  
Мессерерова И. В.  
Ф.И.О. Сидоров П. В.  
Дата 13.11.2022

АКТ

ЛЕСОПАТОЛОГИЧЕСКОГО ОБСЛЕДОВАНИЯ № 957

Лесных насаждений Кокшайского лесничества Республики Марий Эл

- Способ лесопатологического обследования: 1. Визуальный  X  
2. Инструментальный

Место проведения

Участковое лесничество	Урочище (дача)	Квартал	Выдел	Площадь выдела, га	Лесопатологический выдел	Площадь лесопатологического выдела
Шуйское	-	48	3	4,2		

Лесопатологическое обследование проведено на общей площади 4,2 га

Арендатор: ООО "Кокшайский ЛОЗ"  
Номер и дата договора аренды: №2 от 21.03.2008 г.  
Кадастровый номер участка (при наличии): 12:14:0000000:6844  
Вид разрешенного использования: заготовка древесины

1. Визуальное (рекогносцировочное) лесопатологическое обследование

Наземное

Дистанционное

1. На площади 4,2 га фактическая таксационная характеристика лесного насаждения соответствует (не соответствует) таксационному описанию (нужное подчеркнуть). Причины несоответствия \_\_\_\_\_.

1.2. Лесные насаждения с нарушенной и утраченной устойчивостью выявлены на площади 0,0 га.

Участковое лесничество	Урочище (дача)	квартал	выдел	Площадь (га) насаждений		Причина ослабления, повреждения
				С нарушенной устойчивостью	С утраченной устойчивостью	
1	2	3	4	5	6	7
Шуйское		48	3	-	-	Воздействие сильных ветров прошлых лет, повлекшее наклон более 10°, изгиб или вывал деревьев (821), воздействие шквалистых и ураганных ветров прошлых лет, повлекшие слом стволов деревьев (822)
Итого				-	-	

1.3. В обследованных лесных насаждениях прогнозируется:

Прогноз	Площадь, га
1	2
Ослабление лесных насаждений	-
Усыхание лесных насаждений различной степени	-
Развитие очагов вредных организмов	-

1.4. Обнаружено загрязнение лесного участка отходами и выбросами: промышленными   
бытовыми

Вид загрязнения	Размеры загрязнения			Объем, кубм	Площадь загрязнения, га
	Длина, м	Ширина, м	Высота, м		
1	2	3	4	5	6

**ЗАКЛЮЧЕНИЕ**

Оценка текущего санитарного и лесопатологического состояния лесных насаждений, назначенные профилактические мероприятия по защите лесов:

Средневзвешенная категория состояния породы С- 1,32; Б -1,08

Средневзвешенная категория состояния насаждения - 1,2

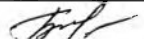
Участковое лесничество	Урочище (дача)	квартал	выдел	Площадь выдела, га	Лесоп-кий выдел	Площадь лесоп-го выдела	Вид мероприятия	Рекомендуемый срок проведения мероприятия
Кокшайское	-	48	3	4,2			Не требуется	-

Дата проведения обследования: 17.11.2022 год

Исполнитель работ по проведению лесопатологических обследований: Белова Светлана Николаевна

Организация ООО "Кокшайский ДОЗ"

Должность Инженер ЛХ

Подпись 

Телефон 89877152803

Результаты проведения лесопатологического обследования лесных насаждений за ноябрь 2022 года

Субъект Российской Федерации Республика Марий Эл  
Участковое лесничество Шуйское

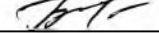
Лесничество Кокшайское  
Урочище (дача)

1	2	3	4	5	6	7	8	Таксационная характеристика лесного насаждения									18	Распределение деревьев по категориям состояния, % от запаса												33	Назначенные мероприятия						
								9	10	11	12	13	14	15	16	17		без признаков ослабления		ослабленные		сильно ослабленные		усыхающие		27	28	29	30		31	32	34	35	36		
Н	Р	Н	Р	Н	Р	Н	Р										Н	Р	Н	Р	Н	Р															
48	3	4.2	эксплуатационные			1	4,2	9С1Б	С	70		23	24	См	0,6	1	240		19	20	21	22	23	24	25	26	27	28	29	30	31	32	821, 822		-	-	
									Б			23	22						92,0																		
																			98,0																		

Условные обозначения: Н – деревья не подлежат рубке; Р – деревья подлежат рубке.

Исполнители работ по проведению лесопатологического обследования:

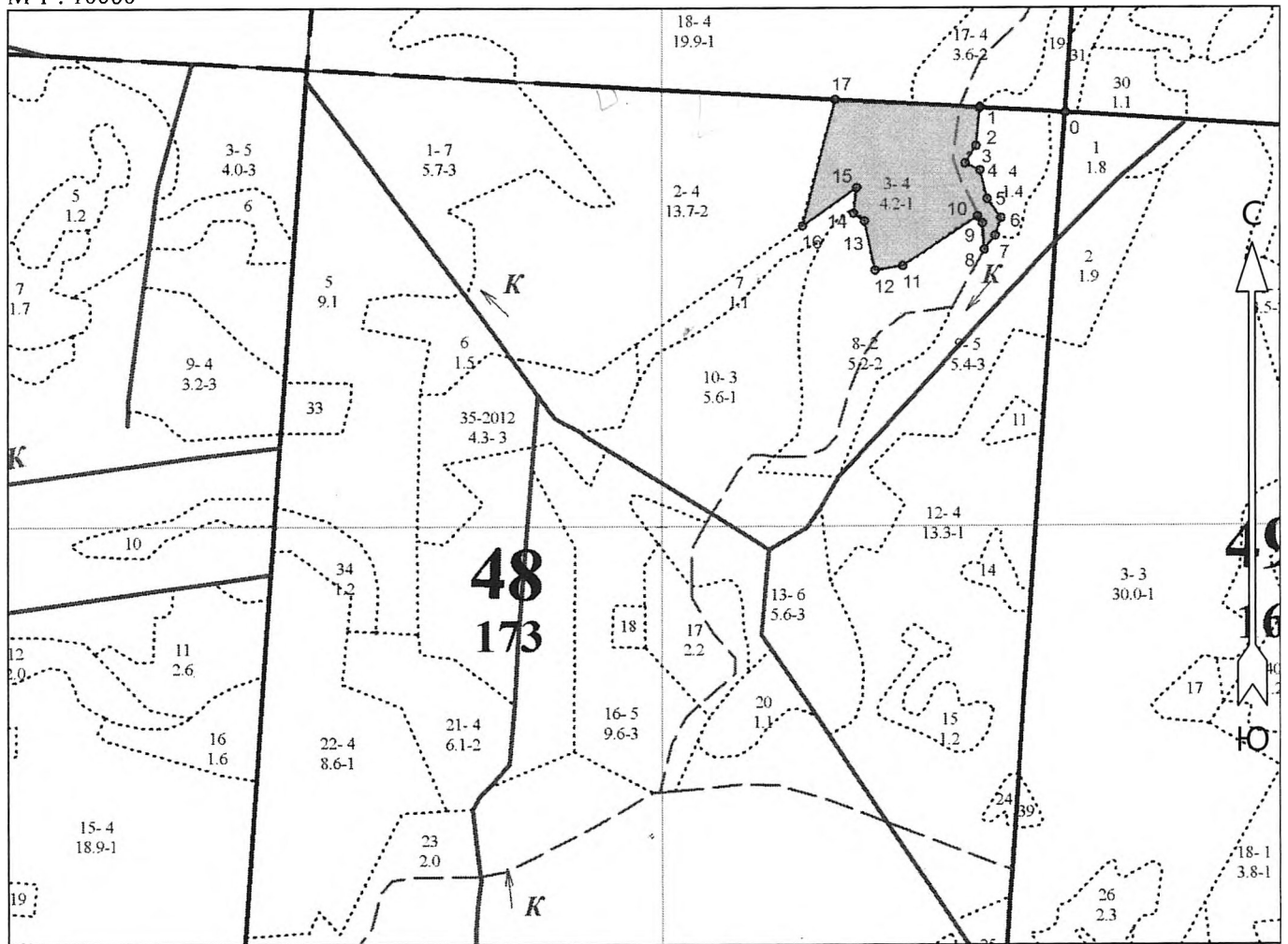
Фамилия, имя и отчество Инженер ЛХ Белова Светлана Николаевна

Подпись: 

Дата составления документа: 17.11.2022

Абрис участка

М 1 : 10000

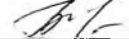


Пространственное размещение лесопатологических выделов

(включается в Акт при выделении лесопатологических выделов, для указания пространственного расположения повреждённых и погибших насаждений)

Номера точек	Координаты		Длина, м
	Широта	Долгота	
0 - 1	56° 18' 16.64839"	47° 58' 45.43550"	121.0
1 - 2	56° 18' 16.85319"	47° 58' 38.39453"	54.0
2 - 3	56° 18' 15.11351"	47° 58' 38.12029"	29.0
3 - 4	56° 18' 14.31817"	47° 58' 37.22482"	23.0
4 - 5	56° 18' 13.99796"	47° 58' 38.43447"	41.0
5 - 6	56° 18' 12.71143"	47° 58' 39.01243"	33.0
6 - 7	56° 18' 11.84805"	47° 58' 40.14268"	26.0
7 - 8	56° 18' 11.04838"	47° 58' 39.67452"	25.0
8 - 9	56° 18' 10.41128"	47° 58' 38.77766"	37.0
9 - 10	56° 18' 11.60561"	47° 58' 38.64604"	12.0
10 - 11	56° 18' 11.91956"	47° 58' 38.23504"	126.0
11 - 12	56° 18' 09.67055"	47° 58' 32.11267"	40.0
12 - 13	56° 18' 09.45705"	47° 58' 29.81384"	71.0

Исполнитель работ по проведению лесопатологического обследования:

Фамилия, имя и отчество (при наличии) Белова Светлана Николаевна Подпись 

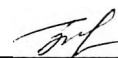
Дата составления документа 17.11.2022

13 - 14	56° 18' 11.70297"	47° 58' 28.95368"	19.0
14 - 15	56° 18' 12.06413"	47° 58' 28.05800"	36.0
15 - 16	56° 18' 13.21967"	47° 58' 28.31365"	93.0
16 - 17	56° 18' 11.49461"	47° 58' 23.87460"	184.0
17 - 1	56° 18' 17.25546"	47° 58' 26.55941"	204.0

Исполнитель работ по проведению лесопатологического обследования:

Фамилия, имя и отчество (при наличии) Белова Светлана Николаевна

Подпись



Дата составления документа 17.11.2022