



**МАРИЙ ЭЛ РЕСПУБЛИКЫН
ТӱВЫРА, ПЕЧАТЬ ДА КАЛЫК-
ВЛАКЫН ПАШАШТ ШОТЫШТО
МИНИСТЕРСТВЫЖЕ**

**МИНИСТЕРСТВО КУЛЬТУРЫ,
ПЕЧАТИ И ПО ДЕЛАМ
НАЦИОНАЛЬНОСТЕЙ
РЕСПУБЛИКИ МАРИЙ ЭЛ**

г. Йошкар-Ола

Ш У Д Ы К

П Р И К А З

№ _____

**Об утверждении границ территории и режима
использования территории объекта культурного
наследия (памятника истории и культуры) народов
Российской Федерации регионального значения памятника
«Церковь Рождества Пресвятой Богородицы, 1882 г.»**

В соответствии с Федеральным законом от 25 июня 2002 г. № 73-ФЗ «Об объектах культурного наследия (памятниках истории и культуры) народов Российской Федерации», Законом Республики Марий Эл от 4 декабря 2003 г. № 50-З «О сохранении объектов культурного наследия (памятников истории и культуры) народов Российской Федерации в Республике Марий Эл», постановлением Правительства Республики Марий Эл от 15 ноября 2012 г. № 418 «Об утверждении Положения о Министерстве культуры, печати и по делам национальностей Республики Марий Эл» п р и к а з ы в а ю :

1. Утвердить границы территории объекта культурного наследия (памятника истории и культуры) народов Российской Федерации регионального значения памятника «Церковь Рождества Пресвятой Богородицы, 1882 г.», расположенного по адресу: Республика Марий Эл,

Мари-Турекский район, с. Хлебниково, ул. Советская, д. 42 согласно приложению № 1 к приказу.

2. Утвердить режим использования территории объекта культурного наследия (памятника истории и культуры) народов Российской Федерации регионального значения памятника «Церковь Рождества Пресвятой Богородицы, 1882 г.», расположенного по адресу: Республика Марий Эл, Мари-Турекский район, с. Хлебниково, ул. Советская, д. 42 согласно приложению № 2 к приказу.

3. Настоящий приказ вступает в силу со дня официального опубликования.

4. Контроль за исполнением настоящего приказа возложить на заместителя министра Матвеева М.И.

Министр культуры, печати
и по делам национальностей
Республики Марий Эл

К. Иванов

Приказ подготовила:
Заместитель начальника отдела
по сохранению, использованию
и охране объектов культурного
наследия

А.Г. Сухова

Согласовано:

Заместитель министра культуры,
печати и по делам национальностей
Республики Марий Эл

М.И. Матвеев

Начальник отдела по сохранению,
использованию и охране объектов
культурного наследия

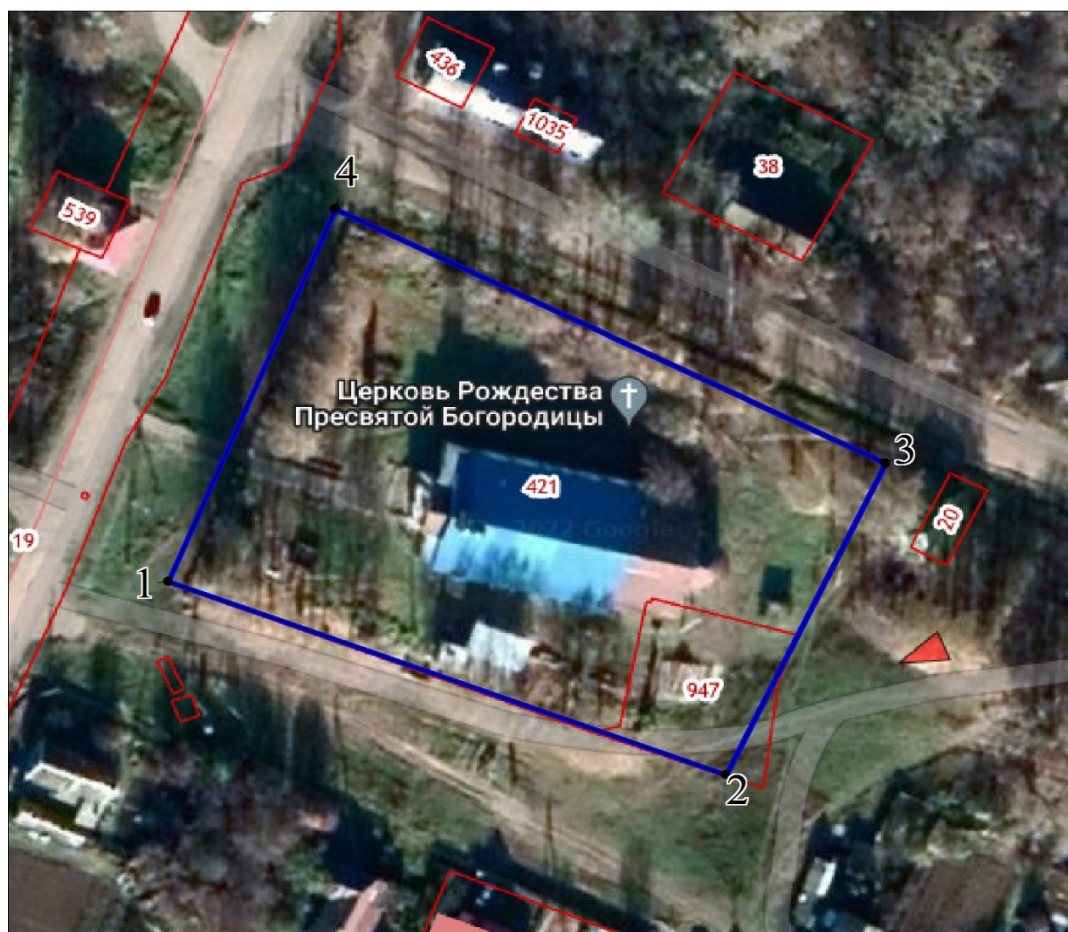
А.И. Михеева

Начальник отдела правовой
и кадровой работы

Д.В. Изосимов

ПРИЛОЖЕНИЕ № 1
к приказу Министерства культуры,
печати и по делам национальностей
Республики Марий Эл
от «___» _____ 2023 г. № _____

**Границы территории
объекта культурного наследия (памятника истории и культуры)
народов Российской Федерации регионального значения
памятника «Церковь Рождества Пресвятой Богородицы, 1882 г.»,
расположенного по адресу: Республика Марий Эл, Мари-Турекский
район, с. Хлебниково, ул. Советская, д. 42**



**Координаты поворотных точек границ территории
объекта культурного наследия (памятника истории и культуры)
народов Российской Федерации регионального значения
памятника «Церковь Рождества Пресвятой Богородицы, 1882 г.»,
расположенного по адресу: Республика Марий Эл, Мари-Турекский
район, с. Хлебниково, ул. Советская, д. 42**

Наименование (номер) характерной точки	Координаты поворотных точек (МСК 12)		Значение погрешности определения координат в системе, установленной для ведения Единого государственного реестра недвижимости (метров)
	X	Y	
1	366042.59	2212569.35	0,1
2	366006.52	2212662.87	
3	366063.08	2212690.10	
4	366110.22	2212597.95	

ПРИЛОЖЕНИЕ № 2
к приказу Министерства культуры,
печати и по делам национальностей
Республики Марий Эл
от «___» _____ 2023 г. № _____

**Режим использования территории
объекта культурного наследия (памятника истории и культуры)
народов Российской Федерации регионального значения
памятника «Церковь Рождества Пресвятой Богородицы, 1882 г.»,
расположенного по адресу: Республика Марий Эл,
Мари-Турекский район, с. Хлебниково, ул. Советская, д. 42**

На территории объекта культурного наследия (памятника истории и культуры) народов Российской Федерации регионального значения памятника «Церковь Рождества Пресвятой Богородицы, 1882 г.» (далее - объект культурного наследия) устанавливается следующий режим использования данной территории и требования к хозяйственной деятельности, проектированию и строительству:

Разрешается:

- ведение хозяйственной деятельности, не противоречащей требованиям обеспечения сохранности объекта культурного наследия и позволяющей обеспечить функционирование объекта культурного наследия в современных условиях.

Запрещается:

- строительство объектов капитального строительства и увеличение объемно-пространственных характеристик существующих на территории памятника объектов капитального строительства;

- проведение земляных, строительных, мелиоративных и иных работ, за исключением работ по сохранению объекта культурного наследия или его отдельных элементов, сохранению историко-градостроительной или природной среды объекта культурного наследия.

Проведение работ на территории объекта культурного наследия осуществляется в соответствии с Федеральным законом от 25 июня 2002 г. № 73-ФЗ «Об объектах культурного наследия (памятниках истории и культуры) народов Российской Федерации».
