

Утверждена

постановлением Администрации

Горномарийского муниципального района

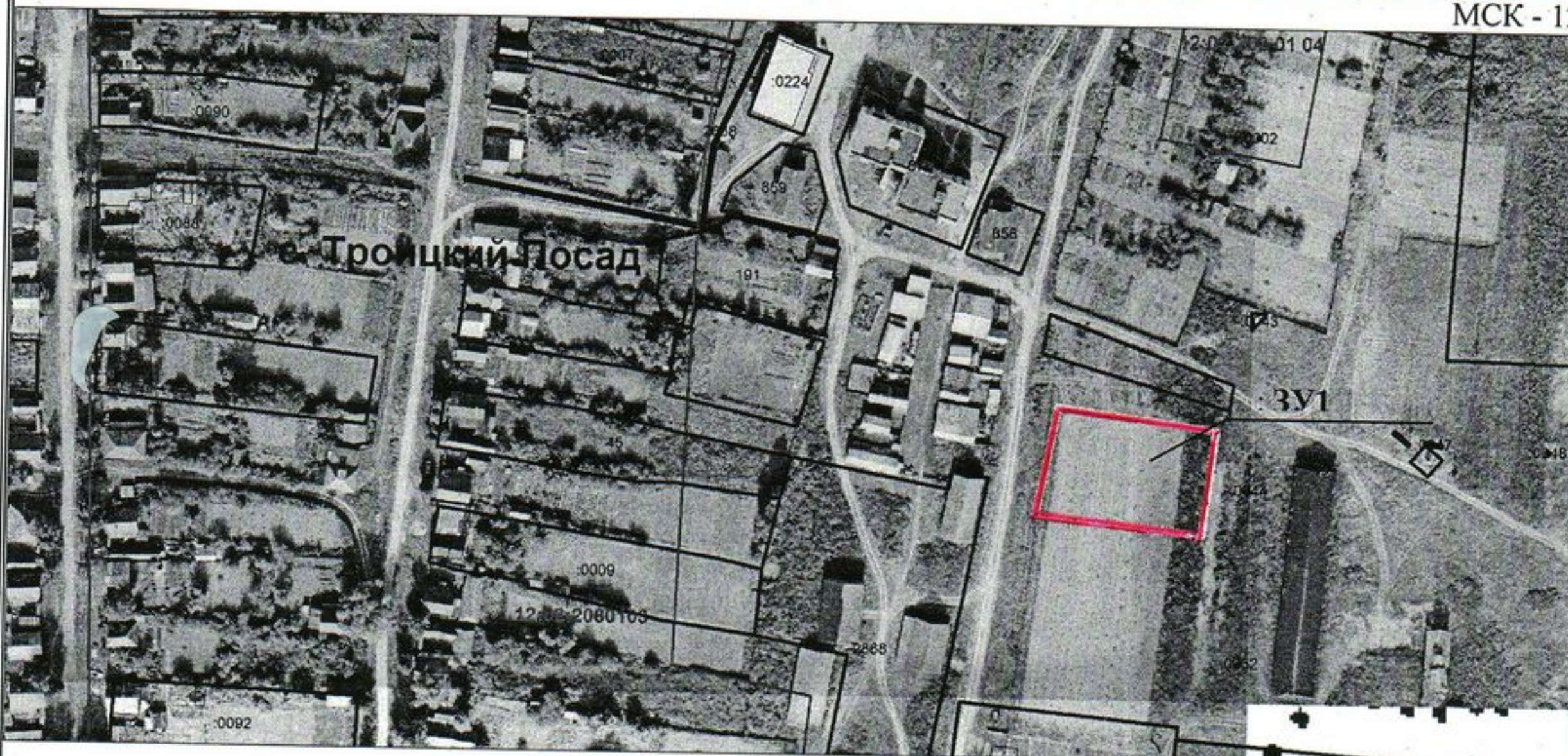
от « » 2023 г. № _____

**Схема расположения земельного участка или земельных участков
на кадастровом плане территории**

Условный номер земельного участка 12:02:0040301:ЗУ1

Площадь земельного участка 1720 м²

МСК - 12



Масштаб 1: 2500

Местоположение ЗУ: Республика Марий Эл, Горномарийский район, с. Троицкий Посад;

Разрешенное использование: отдельно стоящие односемейные дома, в том числе с местами приложения труда, с земельными участками;

Категория земель: земли населенных пунктов;

Цель использования: для ведения личного подсобного хозяйства;

Территориальная зона: Ж-1Б. Зона застройки индивидуальными жилыми домами с содержанием домашнего скота и птицы.

Условные обозначения:



Существующая часть границы, имеющиеся в ГКН сведения о которой достаточны для ее определения местоположения



Вновь образованная часть границы, сведения о которой достаточны для ее определения местоположения

:ЗУ1

Условный номер земельного участка



Граница кадастрового квартала

12:02:0040301

Обозначение кадастрового квартала